

# CHEMINÉE **Lining**

## **CHAUDIÈRE ET GROUPE ÉLECTROGÈNE**

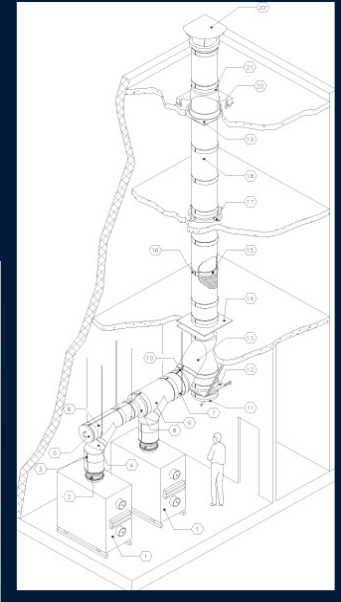
Systeme de cheminées préfabriquées industrielle  
à pression positive

**Guide complet pour la sélection et  
l'identification des pièces**

### **MODÈLES**

IPPL • IPPL2 • IPPL2F • IPPL4F

Systeme de tuyauterie à double paroi en acier inoxydable



# Notre mission : devenir le fournisseur par excellence de produits et systèmes d'évacuation de gaz de combustion.

## Profil de l'entreprise

Cheminée Lining a fait ses premiers pas comme entreprise de vente fournissant à ses clients des produits et une installation de qualité. Nous nous sommes lancés dans la fabrication de produits et la fourniture de services avec la conviction que nous pouvions offrir une qualité supérieure à un prix raisonnable.

Notre expérience cumulée depuis 1991, ainsi que nos principes basés sur l'intégrité en affaires, un service à la clientèle de première classe, un respect des échéances et une ingénierie fiable, ont établi notre réputation comme chef de file dans le domaine des cheminées, des conduits d'évacuation de graisses et des produits d'évacuation de gaz de combustion.

## Personnel

Cheminée Lining est fière des connaissances et de la compétence de ses employés. Grâce à notre personnel qualifié, nous poursuivons le développement de produits de qualité supérieure à un prix concurrentiel.

Nos ingénieurs, concepteurs et techniciens hautement qualifiés ont été spécialement formés pour répondre à vos besoins – que ce soit pour un projet faisant appel à notre gamme standard de produits ou pour une solution unique répondant à une exigence spécifique. Nous avons mis au point des systèmes de conception hautement efficaces, que ce soit pour les calculs de dimensionnement ou pour la conception assistée par ordinateur (CAO et DAO).

Nos compétences ne se limitent pas à la conception et à la fabrication de produits pour évacuation de gaz, mais s'étendent aussi à une gamme complète de services d'ingénierie, afin de vous assister dans la réalisation de vos projets, depuis le cahier des charges jusqu'à l'installation.

Le personnel de vente de Cheminée Lining travaille dans un environnement favorable à l'initiative. Grâce à son expérience sur le terrain, notre personnel est en mesure d'offrir à nos clients les meilleures solutions, tant du point de vue technique que du point de vue économique.

## Fabrication

Cheminée Lining est en mesure d'offrir les produits de la plus haute qualité dans l'industrie grâce à une main-d'œuvre qualifiée et à des procédés de fabrication à la fine pointe de la technologie.

Nous réalisons des coupes de précision sur l'acier inoxydable, en utilisant des équipements à l'affût des nouvelles technologies, afin d'assurer qualité, rapidité et exactitude, ainsi qu'une réduction des délais de fabrication.

Notre équipe d'ingénierie innovatrice, constamment à la recherche d'idées nouvelles, permet à Cheminée Lining d'offrir le dernier cri en matière d'équipements pour évacuation de gaz de combustion.



# TABLE DES MATIÈRES

## SECTION A

- APPROBATIONS ET APPLICATIONS .....4

## SECTION B

- CARACTÉRISTIQUES ET AVANTAGES .....5

## SECTION C

- DONNÉES TECHNIQUES.....7

## SECTION D

- COMPOSANTES

Longueurs.....	9
Tés .....	11
Coudes.....	14
Composantes.....	19
Supports.....	21
Guides .....	24
Coupe-feu .....	26
Brides .....	29
Collets.....	30
Solins .....	30
Terminaisons.....	33
Accessoires .....	35

## SECTION E

- SECTIONS SPÉCIALES .....36

## SECTION F

- INSTALLATION.....37

# APPROBATION ET APPLICATION

## APPROBATION

Les systèmes d'évacuation modèles IPPL, IPPL2, IPPL2F et IPPL4F de CHEMINÉE LINING E Inc. sont homologués par les Laboratoires Underwriters inc. (UL), sous le numéro MH26661 et soumis à des essais conformes aux exigences de la norme UL 103, intitulée « Factory-Built Chimneys for Residential Type and Building Heating Appliances » et de la norme canadienne CAN/ULC-C959, relative aux cheminées industrielles à 540°C (1000°F) et à 760°C (1400°F). Ces modèles sont aussi appropriés pour l'utilisation dans des applications de pression positive jusqu'à 60" de colonne d'eau. Les homologations portent sur les catégories et diamètres suivants de produits pour cheminées.



### UL 103

MODÈLES IPPL, IPPL2, IPPL2F AND IPPL4F	TEMPÉRATURE	GRANDEUR
Cheminée pour appareil de chauffage de bâtiment	1000°F continue	6" à 48" I.D.
Cheminée 1400°F (IPPL, IPPL2, IPPL2F et IPPL4F)	1400°F continue	6" à 48" I.D.

### CAN/ULC C-959

MODÈLES IPPL, IPPL2, IPPL2F AND IPPL4F	TEMPÉRATURE	GRANDEUR
Cheminée pour appareil de chauffage de bâtiment	1000°F continue	6" à 48" I.D.
Cheminée 1400°F (IPPL, IPPL2, IPPL2F et IPPL4F)	1400°F continue	6" à 48" I.D.

## APPLICATIONS

- Homologation pour cheminée d'appareil de chauffage pour bâtiment – Dans cette catégorie, les modèles IPPL, IPPL2, IPPL2F et IPPL4F ont été approuvés pour l'évacuation des gaz de combustion à une température ne dépassant pas 540°C (1000°F) en fonctionnement continu, en provenance d'appareils à pression positive, à combustibles gazeux, liquides ou au mazout.
- Les cheminées pour appareils de chauffage de bâtiments peuvent s'utiliser sur des appareils de chauffage de bâtiments et des appareils de faible puissance, selon le tableau de sélection des cheminées de la norme de la National Fire Protection Association n° 211.
- Homologation pour cheminées à 1400°F – Dans cette catégorie, les modèles IPPL, IPPL2F et IPPL4F ont été approuvés pour l'évacuation des gaz de combustion à une température ne dépassant pas 760°C (1400°F) en fonctionnement continu. Ainsi, ces modèles sont approuvés pour l'utilisation sur des poêles ou fourneaux selon le tableau de sélection de la norme NFPA n° 211, en plus d'autres applications.

### Autre produit et application

CRITÈRE	ÉVACUATION DE HOTTE DE CUISINE	CHEMINÉE BHA	CHEMINÉE À 1400°F
<b>Application</b>	<ul style="list-style-type: none"> <li>Appareils de cuisson</li> <li>Hottes de ventilation</li> <li>Conduits d'évacuation des graisses de restaurant</li> <li>Échappement de four à pizza</li> </ul>	<ul style="list-style-type: none"> <li>Chaudières à vapeur basse et haute pression</li> <li>Échappements de moteur diesel et de turbine</li> <li>Équipements de chauffage de bâtiments</li> </ul>	<ul style="list-style-type: none"> <li>Fours industriels</li> <li>Équipements de procédés de traitement</li> <li>Séchoirs et fours</li> <li>Échappement de moteur diesel et de turbine</li> <li>Incinérateur</li> <li>Torréfacteur à café</li> </ul>
<b>Température en application continue</b>	500°F	1000°F	1400°F
<b>IPPL, GDPL</b>	Oui	Oui	Oui
<b>IPPL2</b>	Oui	Oui	N/A
<b>IPPL2F, GDPL2F</b>	N/A	Oui	Yes
<b>IPPL4F, GDPL4F</b>	Oui	Oui	N/A

# CONCEPTION ET SPÉCIFICATION

## CONCEPTION

Nos systèmes de cheminées à double paroi font partie d'une grande famille de produits « IPP » (Industriels à pression positive), destinés aux applications industrielles et commerciales. Les composantes de chaque modèle sont fabriquées avec la même paroi interne en acier inoxydable soudé au plasma/Laser. Comme les diverses composantes ont les mêmes extrémités, côté mâle et côté femelle, les pièces de tous les modèles se montent facilement les unes dans les autres, ce qui évite d'avoir à utiliser toutes sortes d'adaptateurs et ce qui offre une souplesse incomparable dans le choix des modèles de carneaux et de cheminées.



**IPP, GDP: Simple paroi**  
(voir le catalogue  
Raccordements et chemisages  
de cheminées)



**IPPL, GDPL :  
Double paroi**  
avec espace d'air de 2"



**IPPL2: Double paroi**  
avec isolation de 2"  
en fibre minérale



**IPPL2F, GDPL2F:  
Double paroi**  
avec isolation de 2"  
en fibre de céramique



**IPPL4F, GDPL4F:  
Double paroi**  
avec isolation de 4"  
en fibre de céramique

Cette méthode d'assemblage des composantes, unique en son genre, est très efficace, aussi bien pour une installation horizontale que pour une installation verticale. Notre principe d'assemblage très simple, combiné à un très grand choix de composantes et accessoires, accélère et simplifie l'installation, d'où une économie de temps et d'argent. Cheminée Lining est fière de vous présenter ses systèmes de conduits industriels à pression positive. D'une qualité supérieure, ces produits sont les plus faciles à installer dans l'industrie.

Ces systèmes de cheminées assurent l'évacuation des gaz de combustion d'appareils et équipements variés, sous une pression positive, négative ou équilibrée; voici une liste non exhaustive de ces appareils :

- Échappement de moteur diesel et de turbine à gaz
- Échappement de four industriel
- Conduit d'évacuation des graisses de restaurant
- Pression négative ou positive de chaudière
- Aérotherme
- Récupération de chaleur
- Incinérateur
- Torréfacteur à café
- Confinement d'air et de produits

Les modèles IPPL, IPPL2, IPPL2F et IPPL4F offrent une vaste gamme de composantes et accessoires, convenant à toutes sortes de conditions de service, assurant ainsi une installation simple et rapide. Chaque composante est emballée et livrée complète, avec une (1) bande d'assemblage et une (1) bande de finition, pour celles ayant des extrémités femelles. Une quantité suffisante de tubes de produit d'étanchéité est également prévue à l'expédition, pour terminer l'assemblage.

## SPÉCIFICATION DES MODÈLES

La cheminée et le carneau doivent être conformes aux exigences des normes ULC (Underwriters Laboratories of Canada) et UL-103 (Underwriters Laboratories inc.) section 22A pour système d'évacuation à pression positive jusqu'à 60" de colonne d'eau et porter les sceaux d'approbation appropriés. La cheminée doit être homologuée par les Laboratoires Underwriters (UL) en tant que cheminée de type « B.H.A. » (Building Heating Appliance) pour des opérations continues jusqu'à un maximum de 1000°F (540°C). Pour des applications supérieures à 1000°F, la cheminée doit être homologuée par les Laboratoires Underwriters (UL) en tant que « Cheminée de 1400°F » pour des opérations continues jusqu'à un maximum de 1400°F (760°C).

La cheminée et les composantes du carneau doivent être à double paroi et conçus pour une évacuation des gaz sous une pression positive. La paroi interne doit être en acier inoxydable 304 de calibre 20 (de 6" à 40" de diamètre; calibre 18, de 42" à 48" de diamètre), avec soudures au plasma/laser continues. La paroi externe doit être en acier inoxydable 304 de calibre 24 (de 6" à 40" de diamètre; calibre 20, de 42" à 48" de diamètre). Une isolation haute température doit être installée entre les parois. Réaliser l'assemblage en utilisant la bande d'assemblage, la bande de finition et le produit d'étanchéité approprié, fourni par le fabricant. Toutes les composantes doivent être installées selon les recommandations du fabricant et doivent être conformes aux exigences du code NFPA et des codes de sécurité locaux. Qualité requise: modèle IPPL2.

# MATÉRIAUX

## MODÈLE IPPL

Paroi intérieure: Acier inoxydable type 316 L ou 304 2B (calibre 20, de 6" (152mm) à 40" (1016mm) de diamètre; calibre 18, de 42" (1067mm) à 48" (1219mm) de diamètre)

Paroi extérieure: Acier inoxydable type 301, 430,316 L, 304 2B ou galvalume (calibre 24, de 6" (152mm) à 40" (1016mm) de diamètre; calibre 20 de 42" (1067mm) à 48" (1219mm) de diamètre)

Isolation: 2" (51 mm) d'espace d'air

## MODÈLE IPPL2

Paroi intérieure: Acier inoxydable type 316 L ou 304 2B (calibre 20, de 6" (152mm) à 40" (1016mm) de diamètre; calibre 18, de 42" (1067mm) à 48" (1219mm) de diamètre)

Paroi extérieure: Acier inoxydable type 301, 430,316 L, 304 2B ou galvalume (calibre 24, de 6" (152mm) à 40" (1016mm) de diamètre; calibre 20, de 42" (1067mm) à 48" (1219mm) de diamètre)

Isolation: 2" (51 mm) de fibre minérale haute température

## MODÈLE IPPL2F

Paroi intérieure: Acier inoxydable type 316 L ou 304 2B (calibre 20, de 6" (152mm) à 40" (1016mm) de diamètre; calibre 18, de 42" (1067mm) à 48" (1219mm) de diamètre)

Paroi extérieure: Acier inoxydable type 301, 430,316 L, 304 2B ou galvalume (calibre 24, de 6" (152mm) à 40" (1016mm) de diamètre; calibre 20, de 42" (1067mm) à 48" (1219mm) de diamètre)

Isolation: 2" (51mm) de fibre de céramique haute température

## MODÈLE IPPL4F

Paroi intérieure: Acier inoxydable type 316 L ou 304 2B (calibre 20, de 6" (152mm) à 40" (1016mm) de diamètre; calibre 18, de 42" (1067mm) à 48" (1219mm) de diamètre)

Paroi extérieure: Acier inoxydable type 301, 430,316 L, 304 2B ou galvalume (calibre 24, de 6" (152mm) à 40" (1016mm) de diamètre; calibre 20, de 42" (1067mm) à 48" (1219mm) de diamètre)

Isolation: 4" (51mm) de fibre de céramique haute température.

## SUPPORTS & ACCESSORIES

Galvanized steel, hot-galvanized steel, 316 L ou 304 2B stainless steel

COMPOSANTES	Paroi intérieure		Paroi extérieure		matériaux	
	STANDARD	DISPONIBLE	STANDARD	DISPONIBLE	STANDARD	DISPONIBLE
PLAQUE D'ANCRAGE	2	1	2	1	3	1, 2 and 4
BANDE D'ASSEMBLAGE	2	1	---	---	--	---
COLLETS ET SOLINS	---	---	---	---	--	1 and 2
SECTION AVEC DRAIN	2	1	2	1	--	---
COUDES	2	1	2	1	--	---
CÔNE D'ACCELERATION ET SECTION EN ONGLET	2	1	2	1	--	---
JOINT DE DILATATION	2	1	2	1	--	---
ADAPTATEUR DE VENTILATEUR	2	1	2	1	---	---
BANDE DE FINITION	---	---	2	1	--	---
COUPE-FEU ET COUPE-FEU MURAL	---	---	---	---	3	1 and 2
SUPPORT DEMI-LUNE	---	---	---	---	3	1, 2 and 4
AGRANDISSEUR/RÉDUCTEUR	2	1	2	1	---	---
MANCHON ISOLÉ/COUPE-FEU MURAL ISOLÉ	---	---	---	---	3	1 and 2
LONGUEUR, LONGUEUR VARIABLE ET AJUSTABLE	2	1	2	1	---	---
COUPE-FEU RADIANT	---	---	---	---	3	1 and 2
CHAPEAU, PARE-PLUIE ET SECTION DE FINITION	2	1	2	1	---	---
BRIDE DE TOIT ET GUIDE D'ESPACEMENT	---	--	---	--	2	1, 3 and 4
SUPPORT DE TOIT ET BRIDE DE HAUBANAGE	---	--	---	--	3	1, 2 and 4
ADAPTATEUR DE DÉPART ET DÉPART-DRAIN	2	1	---	--	3	1, 2 and 4
MANCHON DE DÉPART	2	1	---	--	3	1, 2 and 4
TÉS	2	1	2	1	--	---
COUVERCLE DE TÉ	2	1	2	1	--	---
BRIDE MURALE ET BRIDE DE SUSPENSION	---	---	---	---	3	1, 2 and 4
GUIDE MURALE ET DE PLANCHER	--	---	---	---	3	--
SUPPORT MURAL ET HORIZONTAL	2	1	2	1	3	1, 2 and 4

1: 316 L Acier inoxydable 2: 304 2B Acier inoxydable 3: Acier galvanisé 4: Acier galvanisé à chaud

# POIDS ET DÉGAGEMENTS

IPPL • IPPL2 • IPPL2F • IPPL4F				POIDS LINÉAIRE							
D.I.		AIR		IPPL		IPPL2		IPPL2F		IPPL4F	
po	mm	po <sup>2</sup>	1000mm <sup>2</sup>	lb/pi	kg/m	lb/pi	kg/m	lb/pi	kg/m	lb/pi	kg/m
6	152	28	18.2	5.7	8.5	8.8	13.1	8.8	13.1	14.6	21.8
8	203	50	32.4	7.2	10.8	11.1	16.5	11.1	16.5	17.7	26.3
10	254	79	50.7	8.8	13.0	13.4	19.9	13.4	19.9	20.7	30.8
12	302	113	73.0	10.3	15.3	15.6	23.3	15.6	23.3	23.8	35.4
14	356	154	99.3	11.8	17.5	17.9	26.7	17.9	26.7	26.8	39.9
16	406	201	129.7	13.3	19.8	20.2	30.1	20.2	30.1	29.9	44.4
18	457	254	164.2	14.8	22.0	22.5	33.4	22.5	33.4	32.9	49.0
20	508	314	202.7	16.3	24.3	24.7	36.8	24.7	36.8	35.9	53.5
22	559	380	245.2	17.8	26.5	27.0	40.2	27.0	40.2	39.0	58.0
24	610	452	291.9	19.3	28.7	29.3	43.6	29.3	43.6	42.0	62.5
26	660	531	342.5	20.8	31.0	31.6	47.0	31.6	47.0	45.1	67.1
28	711	616	397.3	22.3	33.2	33.9	50.4	33.9	50.4	48.1	71.6
30	762	707	456.0	23.8	35.5	36.1	53.8	36.1	53.8	51.6	76.1
32	813	804	518.9	25.4	37.7	38.4	57.2	38.4	57.2	54.2	80.7
34	864	908	585.8	26.9	40.0	40.7	60.5	40.7	60.5	57.3	85.2
36	914	1018	656.7	28.4	42.2	43.0	64.9	43.0	64.9	60.3	89.7
38	965	1134	731.7	29.9	44.5	45.2	67.3	45.2	67.3	63.3	94.3
40	1016	1257	810.7	31.4	46.7	47.5	70.7	47.5	70.7	66.3	98.8
42	1067	1385	893.8	46.2	68.7	63.1	93.9	63.1	93.9	83.3	124.0
44	1118	1521	981.0	48.3	71.9	66.0	98.2	66.0	98.2	87.0	129.4
46	1067	1662	1072.2	50.4	75.0	68.9	102.5	68.9	102.5	90.6	134.9
48	1219	1810	1167.5	52.5	78.2	71.7	106.8	71.7	106.8	94.3	140.3

## DÉGAGEMENT MINIMAL (ESPACE D'AIR) PAR RAPPORT AUX MATÉRIAUX COMBUSTIBLES

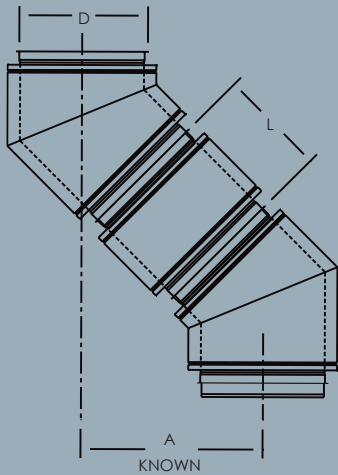
Modèle IPPL						Modèle IPPL2		Modèle IPPL2F & IPPL4F	
Diamètre intérieure		Dégagement (1000°F to 1400°F)		Diamètre intérieur		Dégagement (1000°F)		Dégagement (1000°F to 1400°F)	
po	mm	po	mm	po	mm	po	mm	po	mm
6" à 12"	152-305	4"	102	6" à 12"	152-305	1"	25	1"	25
14"	355	5"	127	14"	355	1.5"	38	1.5"	38
16" à 18"	406-457	6"	152	16" à 18"	406-457	2"	51	2"	51
20" à 24"	508-610	7"	178	20" à 22"	508-610	3"	76	3"	76
30" à 34"	762-864	9"	229	28" à 32"	762-864	5"	127	5"	127
36" à 38"	914-965	10"	254	34" à 36"	864-914	6"	152	6"	152
40" à 48"	1016-1219	11"	279	38" à 40"	965-1016	7"	178	7"	178
				42" à 48"	1067-1219	8"	203	8"	203

Ouverture minimale lorsqu'on installe une cheminée traversant un plancher ou un mur fait de matériaux combustibles.  
D.E. + 2 X (espace d'air min.) Ex. : IPPL2, B.H.A., D.E. = 8" ⇒ 12" + (2 X 1") = 14"

Ouverture minimale lorsqu'on installe une cheminée traversant un plancher ou un mur fait de matériaux incombustibles.  
D.E. + 1" Ex. : IPPL2, B.H.A., O.D. = 12" ⇒ 12" + 1" = 13"

# DÉCALAGES

## CALCUL DE DÉCALAGE



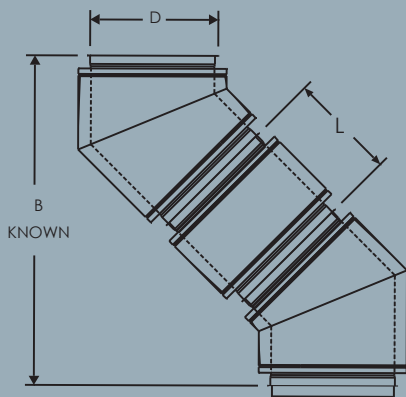
### CALCUL DE LONGUEUR EFFECTIVE

- Lorsque le DÉCALAGE est connu
- La longueur effective est déterminée en utilisant l'équation 1, 2 et 3 en fonction des coudes utilisés.

1.	$L(A) = 3.864(A) - 0.132D - 13''$	Coude 15°
2.	$L(A) = 2(A) - 0.268D - 13''$	Coude 30°
3.	$L(A) = 1.414(A) - 0.414D - 13''$	Coude 45°

**EXEMPLE:** Cheminée de 8'', en utilisant 2 coudes à 45° et un décalage de 44.75'' (A). Utiliser l'équation 3:

- $L(A) = 1.414(A) - 0.414D - 13''$   
 $L(A) = 1.414(44.75'') - 0.414(8'') - 13''$   
 $L(A) = 47''$  de longueur effective  
 Choisir une longueur de 48'' (48L)



### CALCUL DE LONGUEUR EFFECTIVE

- Lorsque la HAUTEUR est connue
- La longueur effective est déterminée en utilisant l'équation 4, 5 ou 6, en fonction des coudes utilisés.

4.	$L(B) = 1.035(B) - 0.268D - 26.459''$	Coudes 15°
5.	$L(B) = 1.155(B) - 0.577D - 28.011''$	Coudes 30°
6.	$L(B) = 1.414(B) - D - 31.385''$	Coudes 45°

**EXEMPLE:** Cheminée de 10'', en utilisant 2 coudes à 45° et une hauteur de 55'' (B). Utilisé l'équation 6:

- $L(B) = 1.414(B) - D - 31.385''$   
 $L(B) = 1.414(55'') - 10'' - 31.385''$   
 $L(B) = 36.385''$  de longueur effective  
 Choisir une longueur de 24'' (24L) + une longueur ajustable (AL)

Se reporter au tableau spécifier à chaque coude pour connaître le décalage minimum, ainsi que la hauteur de 2 coudes assemblé. Pour des cas particuliers, nous fabriquons des pièces de décalage spéciales.



# LONGUEURS

## LONGUEUR • 48L • 36L • 24L • 12L

Offertes en 22 diamètres pairs, de 6" à 48" (152 à 1 219mm).

Longueurs standards : 48" (1 219mm), 36" (914mm), 24" (610mm) et 12" (305mm).

**Inclus :**

- 1 Bande d'assemblage (AB)
- 1 Bande de finition (FB)

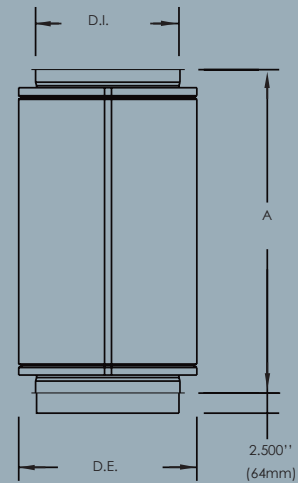
$$K = 0,30 L/D$$

Où L = Longueur du conduit en pieds  
D = Diamètre du conduit en pouces



IPPL • IPPL2 • IPPL2F			
I.D.		O.D.	
po	mm	po	mm
6	152	10	254
8	203	12	305
10	254	14	356
12	305	16	406
14	356	18	457
16	406	20	508
18	457	22	559
20	508	24	610
22	559	26	660
24	610	28	711
26	660	30	762
28	711	32	813
30	762	34	864
32	813	36	914
34	864	38	965
36	914	40	1016
38	965	42	1067
40	1016	44	1118
42	1067	46	1168
44	1118	48	1219
46	1168	50	1270
48	1219	52	1321

IPPL4F			
D.I.		D.E.	
po	mm	po	mm
6	152	14	356
8	203	16	406
10	254	18	457
12	305	20	508
14	356	22	559
16	406	24	610
18	457	26	660
20	508	28	711
22	559	30	762
24	610	32	813
26	660	34	864
28	711	36	914
30	762	38	965
32	813	40	1016
34	864	42	1067
36	914	44	1118
38	965	46	1168
40	1016	48	1219
42	1067	50	1270
44	1118	52	1321
46	1168	54	1372
48	1219	56	1422



LONGUEUR	LONGUEUR EFFECTIVE "A"	
	po	mm
12" (305 mm)	11.000	279
24" (610 mm)	23.000	584
36" (914 mm)	35.000	889
48" (1219 mm)	47.000	1194

## LONGUEURS

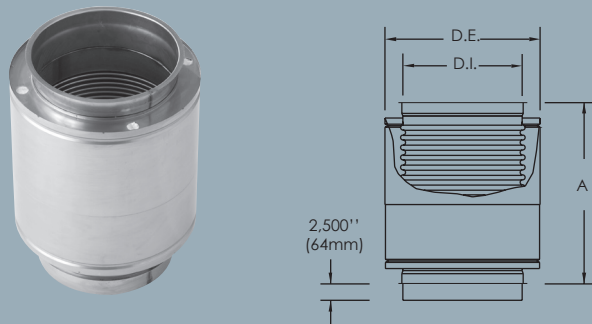
### JOINT DE DILATATION • EJ

Utilisé pour absorber la dilatation linéaire entre deux points fixes, dans des applications à haute pression et sur un groupe électrogène.

**Inclus :**

- 1 bande d'assemblage (AB)
- 1 bande de finition (FB)

k = Identique à celui des longueur



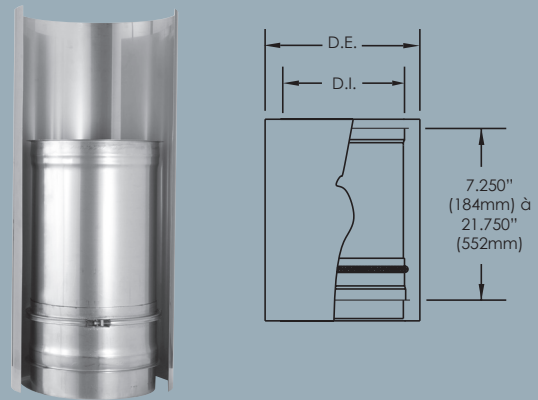
### LONGUEUR VARIABLE • VL

Utilisée pour absorber la dilatation linéaire entre deux points fixes, dans des applications à basse pression.

**Inclus :**

- 1 Bande d'assemblage (AB)
- 1 Paroi extérieure de 36'' (914mm) de long
- 1 Bande d'isolation pour le système GDPL2F

K = Identique à celui des longueurs



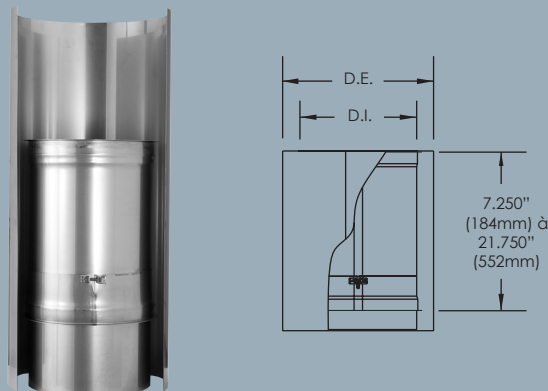
### LONGUEUR AJUSTABLE • AL

Utilisée pour terminer de façon précise l'installation au chantier. Elle n'est pas conçue pour compenser la dilatation linéaire, ni pour supporter la charge verticale de la cheminée.

**Inclus :**

- 1 Bande d'assemblage (AB)
- 1 Paroi extérieure de 36'' (914mm) de long
- 1 Bande d'isolation pour les systèmes GDPL2F

K = Identique à celui des longueurs



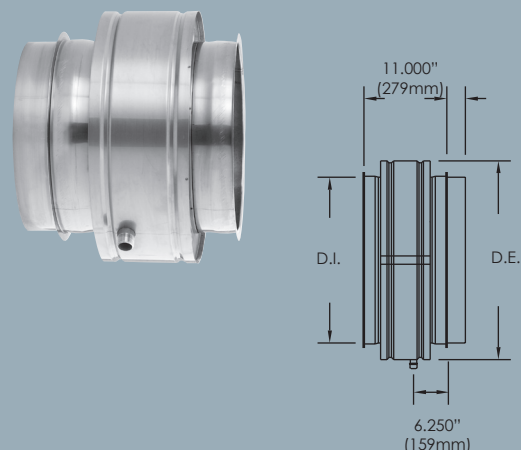
### DRAIN DE CONDUIT • DS

Utilisée pour recueillir les eaux de pluie et de condensation à l'intérieur des sections verticales ou horizontales. À raccorder à un drain de 3/4'' Ø (19mm) – NPT.

**Inclus :**

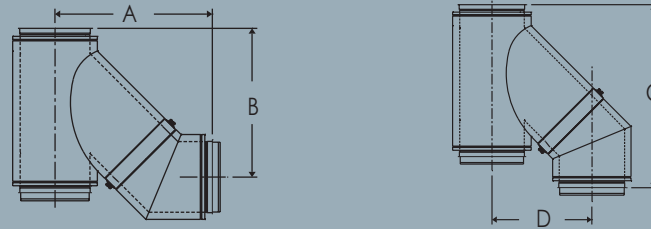
- 1 Bande d'assemblage (AB)
- 1 Bande de finition (FB)

K = Identique à celui des longueurs



## TÉS

## ASSEMBLAGE DE TÉ 45° AVEC COUDE À 45°



IPPL • IPPL2 • IPPL2F											
D.I.		D.E.		A		B		C		D	
po	mm	po	mm	po	mm	po	mm	po	mm	po	mm
6	152	10	254	26.471	672	24.471	698	35.213	894	18.728	476
8	203	12	305	28.885	734	29.885	759	38.042	966	20.728	526
10	254	14	356	31.299	795	32.299	820	40.870	1038	22.728	577
12	305	16	406	33.713	856	34.713	882	43.698	1110	24.728	628
14	356	18	457	36.127	918	37.127	943	46.527	1182	26.728	679
16	406	20	508	38.542	979	39.542	1004	49.355	1254	28.728	730
18	457	22	559	40.956	1040	41.956	1066	52.184	1325	30.728	780
20	508	24	610	43.370	1102	44.370	1127	55.012	1397	32.728	831
22	559	26	660	45.784	1163	46.784	1188	57.841	1469	34.728	882
24	610	28	711	48.198	1224	49.198	1250	60.669	1541	36.728	933
26	660	30	762	50.613	1286	51.613	1311	63.497	1613	38.728	984
28	711	32	813	53.027	1347	54.027	1372	66.326	1685	40.728	1034
30	762	34	864	55.441	1408	56.441	1434	69.154	1757	42.728	1085
32	813	36	914	57.855	1470	58.855	1495	71.983	1828	44.728	1136
34	864	38	965	60.270	1531	61.270	1556	74.811	1900	46.728	1187
36	914	40	1016	62.684	1592	63.684	1618	77.640	1972	48.728	1238
38	965	42	1067	65.098	1653	66.098	1679	80.468	2044	50.728	1288
40	1016	44	1118	67.512	1715	68.512	1740	83.296	2116	52.728	1339
42	1067	46	1168	69.926	1776	70.926	1802	86.125	2188	54.728	1390
44	1118	48	1219	72.341	1837	73.341	1863	88.953	2259	56.728	1441
46	1168	50	1270	74.755	1899	75.755	1924	91.782	2331	58.728	1492
48	1219	52	1321	77.169	1960	78.169	1985	94.610	2403	60.728	1542

IPPL4F											
D.I.		D.E.		A		B		C		D	
po	mm	po	mm	po	mm	po	mm	po	mm	po	mm
6	152	14	356	31.006	787	31.006	787	39.749	1009	22.263	565
8	203	16	406	33.420	848	33.420	848	42.577	1081	24.263	616
10	254	18	457	35.835	910	35.835	910	45.406	1153	26.263	667
12	304	20	508	38.249	971	38.249	971	48.234	1225	28.263	717
14	355	24	558	40.663	1032	40.663	1032	51.062	1297	30.263	768
16	406	22	610	43.077	1094	43.077	1094	53.891	1368	32.263	819
18	457	26	660	45.491	1155	45.491	1155	56.719	1440	34.263	870
20	508	28	711	47.906	1216	47.906	1216	59.548	1512	36.263	921
22	610	30	762	50.320	1278	50.320	1278	62.376	1584	38.263	972
24	609	32	812	52.734	1339	52.734	1339	65.205	1656	40.263	1022
26	660	34	863	55.148	1400	55.148	1400	68.033	1728	42.263	1073
28	711	36	914	57.562	1462	57.562	1462	70.861	1799	44.263	1124
30	762	38	965	59.977	1523	59.977	1523	73.690	1871	46.263	1175
32	812	40	1016	62.391	1584	62.391	1584	76.518	1943	48.263	1225
34	863	42	1066	64.805	1646	64.805	1646	79.347	2015	50.263	1276
36	914	44	1117	67.219	1707	67.219	1707	82.175	2087	52.263	1327
38	965	46	1168	69.634	1768	69.634	1768	85.004	2159	54.263	1378
40	1016	48	1219	72.048	1830	72.048	1830	87.832	2230	56.263	1429
42	1066	50	1270	74.462	1891	74.462	1891	90.660	2302	58.263	1479
44	1117	52	1320	76.876	1952	76.876	1952	93.489	2374	60.263	1530
46	1168	54	1371	79.290	2014	79.290	2014	96.317	2446	62.263	1581
48	1219	56	1422	81.705	2075	81.705	2075	99.146	2518	64.263	1632

## TÉS

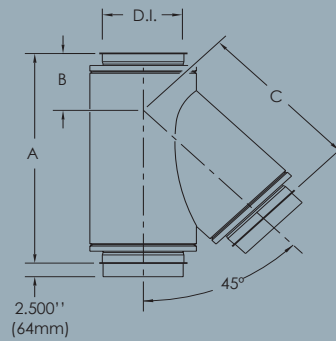
## 45° TÉ • T45

Permet le raccordement de sections verticales et horizontales, à un angle de 45°, facilitant l'évacuation des gaz. Le couvercle de té (TC) et le couvercle de té-purge (DC) peuvent servir à obturer une des ouvertures en vue du nettoyage ou du drainage.

**Inclus :**

- 1 Bande d'assemblage (AB)
- 1 Bande de finition (FB)

K = 0.4



IPPL • IPPL2 • IPPL2F							
D.I.		A		B		C	
po	mm	po	mm	po	mm	po	mm
6	152	27.485	698	8.743	222	18.743	476
8	203	30.314	770	9.157	233	21.157	537
10	254	33.142	842	9.571	243	23.571	599
12	305	35.971	914	9.985	254	25.985	660
14	356	38.799	985	10.399	264	28.399	721
16	406	41.627	1057	10.814	275	30.814	783
18	457	44.456	1129	11.228	285	33.228	844
20	508	47.284	1201	11.642	296	35.642	905
22	559	50.113	1273	12.056	306	38.056	967
24	610	52.941	1345	12.471	317	40.471	1028
26	660	55.770	1417	12.885	327	42.885	1089
28	711	58.598	1488	13.299	338	45.299	1151
30	762	61.426	1560	13.713	348	47.713	1212
32	813	64.255	1632	14.127	359	50.127	1273
34	864	67.083	1704	14.542	369	52.542	1335
36	914	69.912	1776	14.956	380	54.956	1396
38	965	72.740	1848	15.370	390	57.370	1457
40	1016	75.569	1919	15.784	401	59.784	1519
42	1067	78.397	1991	16.198	411	62.198	1580
44	1118	81.225	2063	16.613	422	64.613	1641
46	1168	84.054	2135	17.027	432	67.027	1702
48	1219	86.882	2207	17.441	443	69.441	1764

IPPL4F							
D.I.		A		B		C	
po	mm	po	mm	po	mm	po	mm
6	152	31.485	799	8.743	222	22.743	577
8	203	34.314	871	9.157	232	25.157	639
10	254	37.142	943	9.571	243	27.571	700
12	305	39.791	1015	9.985	253	29.985	761
14	356	42.799	1087	10.399	264	32.399	822
16	406	45.627	1158	10.814	274	34.814	884
18	457	48.456	1280	11.228	285	37.228	945
20	508	51.284	1302	11.642	295	39.642	1006
22	559	54.113	1374	12.056	306	42.056	1068
24	610	56.941	1446	12.471	316	44.471	1129
26	660	59.770	1518	12.885	327	46.885	1190
28	711	62.598	1590	13.299	337	49.299	1252
30	762	65.426	1661	13.713	348	51.713	1313
32	813	68.255	1733	14.127	358	54.127	1374
34	864	71.083	1805	14.542	369	56.542	1436
36	914	73.912	1877	14.956	379	58.956	1497
38	965	76.740	1949	15.370	390	61.370	1558
40	1016	79.569	2021	15.784	400	63.784	1620
42	1067	82.397	2092	16.198	411	66.198	1681
44	1118	85.225	2164	16.613	422	68.613	1742
46	1168	88.054	2236	17.027	432	71.027	1804
48	1219	90.882	2308	17.441	433	73.441	1865

## TEES

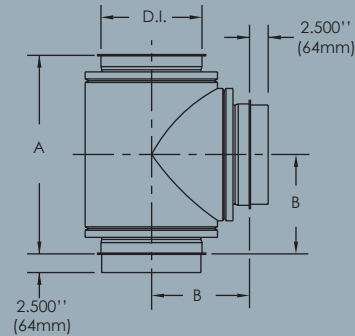
## 90° TÉ • T90

Permet le raccordement de sections verticales et horizontales. Peut servir à l'installation d'un régulateur de tirage au point de raccordement du carneau et de l'appareil. Le couvercle de té (TC) et le couvercle de té-purge (DC) peuvent servir à obturer une des ouvertures en vue du nettoyage ou du drainage.

**Inclus :**

- 1 Bande d'assemblage (AB)
- 1 Bande de finition (FB)

K = 1.25



IPPL • IPPL2 • IPPL2F					
D.I.		A		B	
po	mm	po	mm	po	mm
6	152	19	438	9.5	241
8	203	21	533	10.5	267
10	254	23	584	11.5	292
12	305	25	635	12.5	318
14	356	27	686	13.5	343
16	406	29	737	14.5	368
18	457	31	787	15.5	394
20	508	33	838	16.5	419
22	559	35	889	17.5	445
24	610	37	940	18.5	470
26	660	39	991	19.5	495
28	711	41	1041	20.5	521
30	762	43	1092	21.5	546
32	813	45	1143	22.5	572
34	864	47	1194	23.5	597
36	914	49	1245	24.5	622
38	965	51	1295	25.5	648
40	1016	53	1346	26.5	673
42	1067	55	1397	27.5	699
44	1118	57	1448	28.5	724
46	1168	59	1499	29.5	749
48	1219	61	1549	30.5	775

IPPL4F					
D.I.		A		B	
po	mm	po	mm	po	mm
6	152	23.000	584	11.500	292
8	203	25.000	635	12.500	318
10	254	27.000	686	13.500	343
12	305	29.000	737	14.500	368
14	356	31.000	787	15.500	394
16	406	33.000	838	16.500	419
18	457	35.000	889	17.500	445
20	508	37.000	940	18.500	470
22	559	39.000	991	19.500	495
24	610	41.000	1041	20.500	521
26	660	43.000	1092	21.500	546
28	711	45.000	1143	22.500	572
30	762	47.000	1194	23.500	597
32	813	49.000	1245	24.500	622
34	864	51.000	1295	25.500	648
36	914	53.000	1346	26.500	673
38	965	55.000	1397	27.500	699
40	1016	57.000	1448	28.500	724
42	1067	59.000	1499	29.500	749
44	1118	61.000	1549	30.500	775
46	1168	63.000	1600	31.500	800
48	1219	65.000	1651	32.500	826

# COUDES

## COUDE 5° • E5

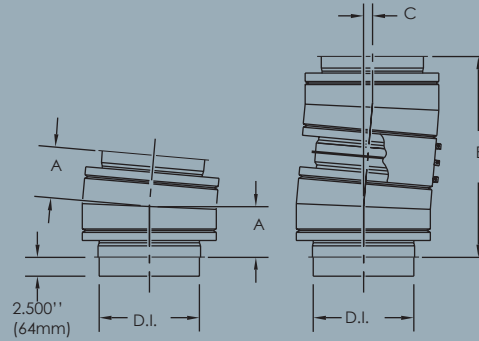
Utilisé pour dévier le carneau ou la cheminée de 5°. Peut servir à donner une pente au carneau afin de faciliter l'écoulement du condensat.

**Inclus :**

1 Bande d'assemblage (AB)

1 Bande de finition (FB)

K = 0.04



IPPL • IPPL2 • IPPL2F							
D.I.		A		B		C	
po	mm	po	mm	po	mm	po	mm
6	152	6.631	168	26.473	672	1.156	29
8	203	6.675	170	26.648	677	1.163	30
10	254	6.718	171	26.822	681	1.171	30
12	305	6.762	172	26.996	686	1.179	30
14	356	6.806	173	27.171	690	1.186	30
16	406	6.849	174	27.345	695	1.194	30
18	457	6.893	175	27.519	699	1.202	31
20	508	6.937	176	27.694	703	1.209	31
22	559	6.980	177	27.868	708	1.217	31
24	610	7.024	178	28.042	712	1.224	31
26	660	7.068	180	28.217	717	1.232	31
28	711	7.111	181	28.391	721	1.240	31
30	762	7.155	182	28.565	726	1.247	32
32	813	7.199	183	28.740	730	1.255	32
34	864	7.242	184	28.914	734	1.262	32
36	914	7.286	185	29.088	739	1.270	32
38	965	7.330	186	29.262	743	1.278	32
40	1016	7.373	187	29.437	748	1.285	33
42	1067	7.417	188	29.611	752	1.293	33
44	1118	7.461	189	29.785	757	1.300	33
46	1168	7.504	191	29.960	761	1.308	33
48	1219	7.548	192	30.134	765	1.316	33

IPPL4F							
D.I.		A		B		C	
po	mm	po	mm	po	mm	po	mm
6	152	7.631	194	30.466	774	1.330	34
8	203	7.675	195	30.640	778	1.338	34
10	254	7.718	196	30.814	783	1.345	34
12	305	7.762	197	30.989	787	1.353	34
14	356	7.806	198	31.163	792	1.361	35
16	406	7.849	199	31.337	796	1.368	35
18	457	7.893	200	31.512	800	1.376	35
20	508	7.937	202	31.686	805	1.383	35
22	559	7.980	203	31.860	809	1.391	35
24	610	8.024	204	32.035	814	1.399	36
26	660	8.068	205	32.209	818	1.406	36
28	711	8.111	206	32.383	823	1.414	36
30	762	8.155	207	32.558	827	1.421	36
32	813	8.199	208	32.732	831	1.429	36
34	864	8.242	209	32.906	836	1.437	36
36	914	8.286	210	33.081	840	1.444	37
38	965	8.330	212	33.255	845	1.452	37
40	1016	8.373	213	33.429	849	1.460	37
42	1067	8.417	214	33.603	854	1.467	37
44	1118	8.461	215	33.778	858	1.475	37
46	1168	8.504	216	33.952	862	1.482	38
48	1219	8.548	217	34.126	867	1.490	38

# COUDES

## COUDE 15° • E15

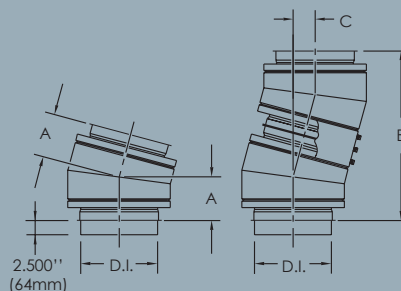
Utilisé pour dévier le carneau ou la cheminée de 15°.

**Inclus :**

1 Bande d'assemblage (AB)

1 Bande de finition (FB)

K = 0.06



IPPL • IPPL2 • IPPL2F							
D.I.		A		B		C	
po	mm	po	mm	po	mm	po	mm
6	152	6.895	175	27.110	689	3.569	91
8	203	7.027	178	27.628	702	3.637	92
10	254	7.158	182	28.145	715	3.705	94
12	305	7.290	185	28.663	728	3.774	96
14	356	7.422	189	29.181	741	3.842	98
16	406	7.553	192	29.698	754	3.910	99
18	457	7.685	195	30.216	767	3.978	101
20	508	7.817	199	30.733	781	4.046	103
22	559	7.948	202	31.251	794	4.114	105
24	610	8.080	205	31.769	807	4.182	106
26	660	8.211	209	32.284	820	4.251	108
28	711	8.343	212	32.322	833	4.319	110
30	762	8.475	215	33.322	846	4.387	111
32	813	8.606	219	33.839	860	4.455	113
34	864	8.738	222	34.357	873	4.523	115
36	914	8.870	225	34.875	886	4.591	117
38	965	9.001	229	35.392	899	4.659	118
40	1016	9.133	232	35.910	912	4.728	120
42	1067	9.265	235	36.427	925	4.796	122
44	1118	9.396	239	36.945	938	4.864	124
46	1168	9.528	242	37.463	952	4.932	125
48	1219	9.660	245	37.980	965	5.000	127

IPPL4F							
D.I.		A		B		C	
po	mm	po	mm	po	mm	po	mm
6	152	7.895	201	31.042	788	4.087	104
8	203	8.027	204	31.559	802	4.155	106
10	254	8.158	207	32.077	815	4.223	107
12	305	8.290	211	32.595	828	4.291	109
14	356	8.422	214	33.112	841	4.359	111
16	406	8.553	217	33.630	854	4.427	112
18	457	8.685	221	34.148	867	4.496	114
20	508	8.817	224	34.665	880	4.564	116
22	559	8.948	227	35.183	894	4.632	118
24	610	9.080	231	35.701	907	4.700	119
26	660	9.211	234	36.218	920	4.769	121
28	711	9.343	237	36.736	933	4.836	123
30	762	9.475	241	37.253	946	4.905	125
32	813	9.606	244	37.771	959	4.973	126
34	864	9.738	247	38.289	973	5.041	128
36	914	9.870	251	38.806	986	5.109	130
38	965	10.001	254	39.324	999	5.177	131
40	1016	10.133	257	39.842	1012	5.245	133
42	1067	10.265	261	40.359	1025	5.313	135
44	1118	10.396	264	40.877	1038	5.382	137
46	1168	10.528	267	41.395	1051	5.450	138
48	1219	10.660	271	41.912	1065	5.518	140

# COUDES

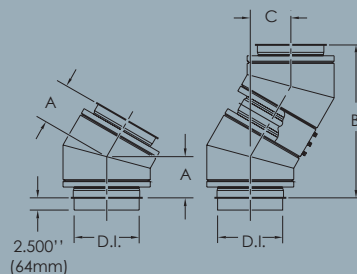
## COUDE 30° • E30

Utilisé pour dévier le carneau ou la cheminée de 30°.

**Inclus :**

- 1 Bande d'assemblage (AB)
- 1 Bande de finition (FB)

K = 0.12



IPPL • IPPL2 • IPPL2F							
D.I.		A		B		C	
po	mm	po	mm	po	mm	po	mm
6	152	7.304	186	27.258	692	7.304	186
8	203	7.572	192	28.258	718	7.527	192
10	254	7.894	199	29.258	743	7.840	199
12	305	8.108	206	30.258	769	8.108	206
14	356	8.376	213	31.258	794	8.376	213
16	406	8.644	220	32.258	819	8.644	220
18	457	8.912	226	33.258	845	8.912	226
20	508	9.179	233	34.258	870	9.179	226
22	559	9.447	240	35.258	896	9.447	240
24	610	9.715	247	36.258	921	9.715	247
26	660	9.983	254	37.258	946	9.983	254
28	711	10.251	260	38.258	972	10.251	260
30	762	10.519	267	39.258	997	10.519	267
32	813	10.787	274	40.258	1023	10.787	274
34	864	11.055	281	41.258	1048	11.055	281
36	914	11.323	288	42.258	1073	11.323	288
38	965	11.591	294	43.258	1099	11.591	294
40	1016	11.859	301	44.258	1124	11.859	301
42	1067	12.127	308	45.258	1150	12.127	308
44	1118	12.395	315	46.258	1175	12.395	315
46	1168	12.663	322	47.258	1200	12.663	322
48	1219	12.931	328	48.258	1226	12.931	328

IPPL4F							
D.I.		A		B		C	
po	mm	po	mm	po	mm	po	mm
6	152	27.485	698	8.743	222	8.304	211
8	203	30.314	770	9.157	233	8.527	218
10	254	33.142	842	9.571	243	8.840	225
12	305	35.971	914	9.985	254	9.108	231
14	356	38.799	985	10.399	264	9.376	238
16	406	41.627	1057	10.814	275	9.644	245
18	457	44.456	1129	11.228	285	9.912	252
20	508	47.284	1201	11.642	296	10.179	259
22	559	50.113	1273	12.056	306	10.447	265
24	610	52.941	1345	12.471	317	10.715	272
26	660	55.770	1417	12.885	327	10.983	279
28	711	58.598	1488	13.299	338	11.251	286
30	762	61.426	1560	13.713	348	11.519	293
32	813	64.255	1632	14.127	359	11.787	299
34	864	67.083	1704	14.542	369	12.055	306
36	914	69.912	1776	14.956	380	12.323	313
38	965	72.740	1848	15.370	390	12.591	320
40	1016	75.569	1919	15.784	401	12.859	327
42	1067	78.397	1991	16.198	411	13.127	333
44	1118	81.225	2063	16.613	422	13.395	340
46	1168	84.054	2135	17.027	432	13.663	347
48	1219	86.882	2207	17.441	443	13.931	354



# COUDES

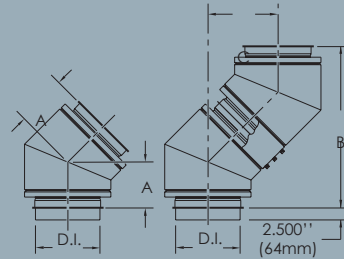
## COUDE 45° • E45

Utilisé pour dévier le carneau ou la cheminée de 45°.

**Inclus :**

- 1 Bande d'assemblage (AB)
- 1 Bande de finition (FB)

K = 0.15



IPPL • IPPL2 • IPPL2F							
D.I.		A		B		C	
po	mm	po	mm	po	mm	po	mm
6	152	7.743	197	26.435	186	10.950	278
8	203	8.157	207	27.849	192	11.536	293
10	254	8.571	218	29.263	199	12.121	308
12	305	8.985	228	30.678	206	12.707	323
14	356	9.399	239	32.092	213	13.293	338
16	406	9.814	249	33.506	220	13.879	353
18	457	10.228	260	34.920	226	14.464	367
20	508	10.642	270	36.335	233	15.050	382
22	559	11.056	281	37.749	240	15.636	397
24	610	11.471	291	39.163	247	16.222	412
26	660	11.885	302	40.577	254	16.808	427
28	711	12.299	312	41.991	260	17.393	442
30	762	12.713	323	43.406	267	17.979	457
32	813	13.127	333	44.820	274	18.565	472
34	864	13.542	344	46.234	281	19.151	486
36	914	13.956	354	47.648	288	19.737	501
38	965	14.370	365	49.062	294	20.322	516
40	1016	14.784	376	50.477	301	20.908	531
42	1067	15.198	386	51.891	308	21.494	546
44	1118	15.613	397	53.305	315	22.080	561
46	1168	16.027	407	54.719	322	22.665	576
48	1219	16.441	418	56.134	328	23.251	591

IPPL4F							
D.I.		A		B		C	
po	mm	po	mm	po	mm	po	mm
6	152	8.743	222	29.849	758	12.364	314
8	203	9.257	233	31.263	794	12.950	329
10	254	9.571	243	32.678	830	13.536	344
12	305	9.985	254	34.092	866	14.121	359
14	356	10.399	264	35.506	902	14.707	374
16	406	10.814	275	36.920	938	15.293	388
18	457	11.228	285	38.920	974	15.879	403
20	508	11.642	296	39.749	1010	16.464	418
22	559	12.056	306	41.163	1046	17.050	433
24	610	12.471	317	42.577	1081	17.636	448
26	660	12.885	327	43.991	1117	18.222	463
28	711	13.299	338	45.406	1153	18.808	478
30	762	13.713	348	46.820	1189	19.393	493
32	813	14.127	359	48.234	1225	19.979	507
34	864	14.542	369	49.648	1261	20.565	522
36	914	14.956	380	51.062	1297	21.151	537
38	965	15.370	390	52.477	1333	21.737	552
40	1016	15.684	401	53.891	1369	22.322	567
42	1067	16.198	411	55.305	1405	22.908	582
44	1118	16.613	422	56.305	1441	23.494	597
46	1168	17.027	432	58.134	1477	24.080	612
48	1219	17.441	443	59.548	1513	24.665	627

# COUDES

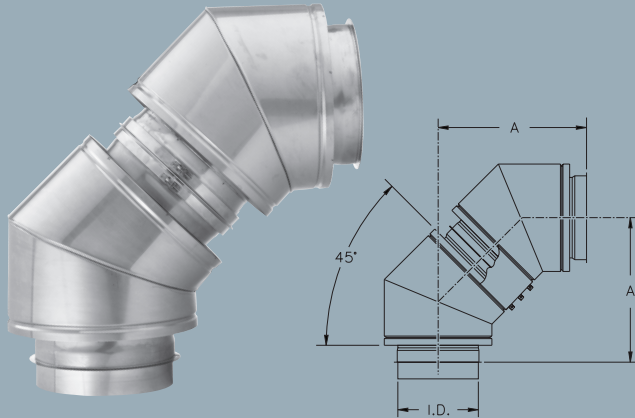
## COUDE 90° • 2 x E45

Utilisé pour dévier le conduit de 90°.

**Inclus :**

- 2 Coudes à 45° (E45)
- 2 Bandes d'assemblage (AB)
- 2 Bandes de finition (FB)

K = 0.15



IPPL • IPPL2 • IPPL2F				IPPL4F			
D.I.		A		D.I.		A	
po	mm	po	mm	po	mm	po	mm
6	152	18.692	475	6	152	19.692	500
8	203	19.692	500	8	203	20.692	526
10	254	20.692	526	10	254	21.692	551
12	305	21.692	551	12	305	22.692	576
14	356	22.692	576	14	356	23.692	602
16	406	23.692	602	16	406	24.692	627
18	457	24.693	627	18	457	25.692	653
20	508	25.692	653	20	508	26.692	678
22	559	26.692	678	22	559	27.692	703
24	610	27.692	703	24	610	28.692	729
26	660	28.692	729	26	660	29.692	754
28	711	29.692	754	28	711	30.692	780
30	762	30.692	780	30	762	31.692	805
32	813	31.692	805	32	813	32.692	805
34	864	32.692	830	34	864	33.692	856
36	914	33.692	856	36	914	34.692	881
38	965	34.692	881	38	965	35.692	907
40	1016	35.692	907	40	1016	36.692	932
42	1067	36.692	932	42	1067	37.692	957
44	1118	37.692	957	44	1118	38.692	938
46	1168	38.692	983	46	1168	39.692	1008
48	1219	36.692	1008	48	1219	40.692	1034

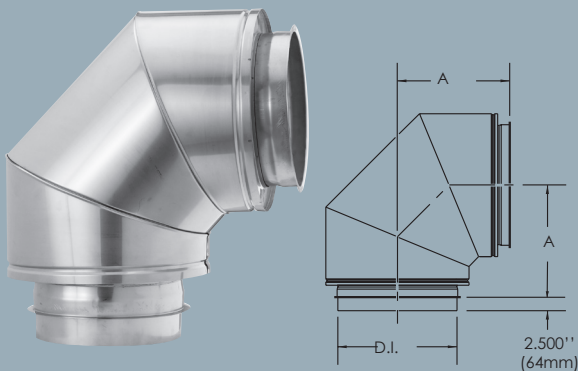
## COUDE À 90° À COURT RAYON • E90

Utilisé pour dévier le conduit de 90°.

**Inclus :**

- 1 Bande d'assemblage (AB)
- 1 Bande de finition (FB)

K = 0.3



IPPL • IPPL2 • IPPL2F				IPPL4F			
D.I.		A		D.I.		A	
po	mm	po	mm	po	mm	po	mm
6	152	12.328	313	6	152	14.743	374
8	203	13.328	339	8	203	15.743	400
10	254	14.328	364	10	254	16.743	425
12	305	15.328	389	12	305	17.743	451
14	356	16.328	415	14	356	18.743	476
16	406	17.328	440	16	406	19.743	501
18	457	18.328	466	18	457	20.743	527
20	508	19.328	491	20	508	21.743	552
22	559	20.328	516	22	559	22.743	578
24	610	21.328	542	24	610	23.743	603
26	660	22.328	567	26	660	24.743	628
28	711	23.328	593	28	711	25.743	654
30	762	24.328	618	30	762	26.743	679
32	813	25.328	643	32	813	27.743	705
34	864	26.328	669	34	864	28.743	730
36	914	27.328	694	36	914	29.743	755
38	965	28.328	720	38	965	30.743	781
40	1016	29.328	745	40	1016	31.743	806
42	1067	30.328	770	42	1067	32.743	832
44	1118	31.328	796	44	1118	33.743	857
46	1168	32.328	821	46	1168	34.743	882
48	1219	33.328	847	48	1219	35.743	908

# COMPOSANTES

## AGRANDISSEUR • I

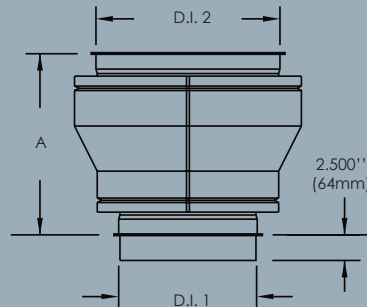
Utilisé pour augmenter le diamètre du carneau ou de la cheminée. Préciser le diamètre d'entrée et le diamètre de sortie de la pièce.

**Inclus :**

1 Bande d'assemblage (D.I. 2) (AB)

1 Bande de finition (D.E. 2) (FB)

$$K = 0.5 \left( 1 - \left( \frac{D.I.1}{D.I.2} \right)^2 \right)^2$$



Différence entre I.D. 2 - I.D. 1	IPPL • IPPL2 • IPPL2F • IPPL4F Dim. A	
	po	mm
2	15.000	381
4	19.000	483
6	23.000	585
8	27.000	687
10	31.000	789

## RÉDUCTEUR • R

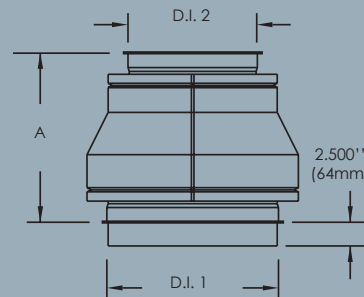
Utilisé pour réduire le diamètre du carneau ou de la cheminée. Préciser le diamètre d'entrée et le diamètre de sortie de la pièce.

**Inclus :**

1 Bande d'assemblage (D.I. 2) (AB)

1 Bande de finition (D.E. 2) (FB)

$$K = 0.5 \left( 1 - \left( \frac{D.I.1}{D.I.2} \right)^2 \right)^2$$



Différence entre I.D. 2 - I.D. 1	IPPL • IPPL2 • IPPL2F • IPPL4F Dim. A	
	po	mm
2	15.000	381
4	19.000	483
6	23.000	585
8	27.000	687
10	31.000	789

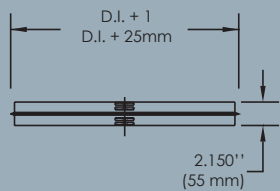
## COMPOSANTES

### BANDE D'ASSEMBLAGE • AB

Utilisée pour assembler les parois intérieures de deux composants. Elle assure l'étanchéité et la rigidité du système. À utiliser avec un produit d'étanchéité pour basse (LTS) ou haute température (HTS) (voir les détails d'assemblage).

**Inclus :**

- 2 Vis hexagonales
- 2 Écrous

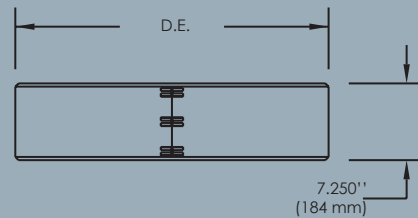
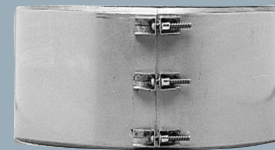


### BANDE DE FINITION • FB

Utilisée pour assembler les parois extérieures de deux composants. Elle assure l'étanchéité et la rigidité du système. À utiliser avec un produit d'étanchéité pour l'extérieur (ES) pour les parties exposées aux intempéries.

**Inclus :**

- 3 Vis hexagonales
- 3 Écrous
- 1 Bande d'isolant pour les systèmes GDPL2F et GDPL4F

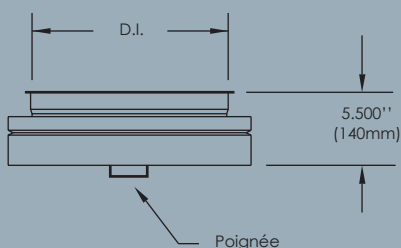
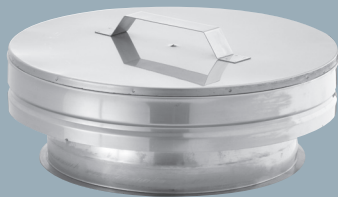


### COUVERCLE DE TÉ • TC

Utilisé pour obturer l'une des ouvertures d'un té, aussi bien horizontale que verticale. Amovible, il facilite l'accès pour l'inspection et l'entretien de la cheminée.

**Inclus :**

- 1 Bande d'assemblage (AB)
- 1 Bande de finition (FB)

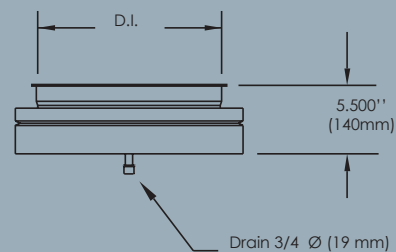
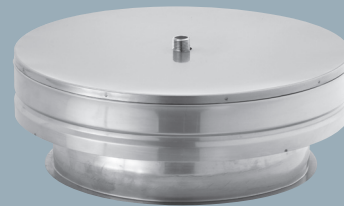


### COUVERCLE DE TÉ-PURGE • DC

Utilisé pour obturer l'une des ouvertures verticales d'un té. Il sert à recueillir les eaux de pluie et le condensat. Amovible, il facilite l'accès pour l'inspection et l'entretien de la cheminée. À raccorder à un drain de Ø 3/4" (19mm)-NPT.

**Inclus :**

- 1 Bande d'assemblage (AB)
- 1 Bande de finition (FB)



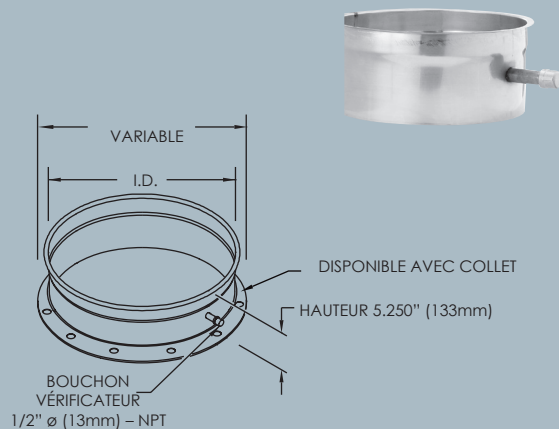
## SUPPORTS ET ADAPTATEURS

### ADAPTATEUR DE DÉPART • SA

Utilisé pour raccorder le carneau à l'appareil. Il permet de vérifier les caractéristiques des gaz à l'aide de son bouchon vérificateur. Aussi offert avec une bride ANSI classe 150.

**Inclus :**

- 1 Bande d'assemblage (AB)
- 1 Bande de finition de 8" (203mm) (FB)
- 1 Bride d'accouplement de 2" de largeur
- 1 Bande d'isolant pour les systèmes IPPL2, IPPL2F et IPPL4F

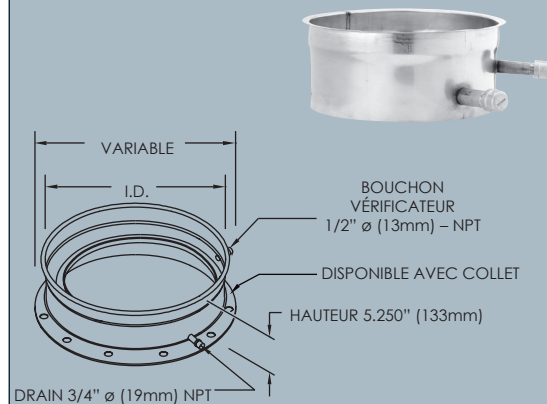


### ADAPTATEUR-DRAIN DE DÉPART • SAD

Utilisé pour raccorder le carneau à l'appareil. Il permet de prendre des échantillons des gaz (pour en vérifier les caractéristiques) à l'aide de son bouchon à prise d'échantillon, et de recueillir le condensat à l'aide d'un drain et d'un collet elliptique. À raccorder à un drain de Ø 1/2" (13mm) – NPT et un drain de Ø 3/4" (19mm) – NPT. Aussi offert avec une bride ANSI classe 150.

**Inclus :**

- 1 Bande d'assemblage (AB)
- 1 Bande de finition de 8" (203mm) (FB)
- 1 Bride d'accouplement de 2" de largeur
- 1 Bande d'isolant pour les systèmes IPPL2, IPPL2F et IPPL4F



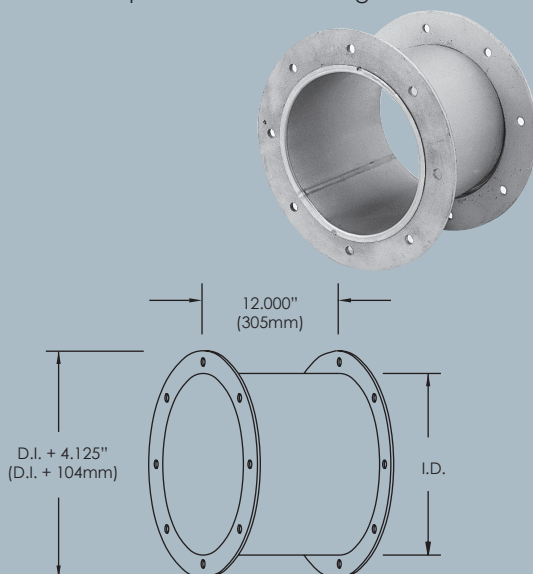
### MANCHON DE DÉPART • SS

Utilisé pour raccorder le carneau à l'appareil. Amovible, il permet de faciliter l'accès à l'appareil en vue du nettoyage ou de l'inspection. À utiliser avec des boulons et écrous de Ø 3/8" (10mm) (non inclus).

Aussi disponible avec des brides ANSI classe 150.

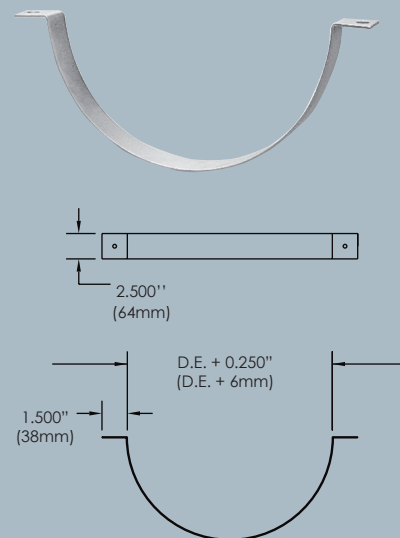
**Inclus :**

- 2 Brides d'accouplement de 2" de largeur



### SUPPORT DEMI-LUNE • HB

Utilisé pour supporter horizontalement le carneau. À installer à l'aide de tiges filetées de Ø 3/8" (10mm) (non incluses). Généralement installé tous les 5'-0" (1 525mm).



# SUPPORTS

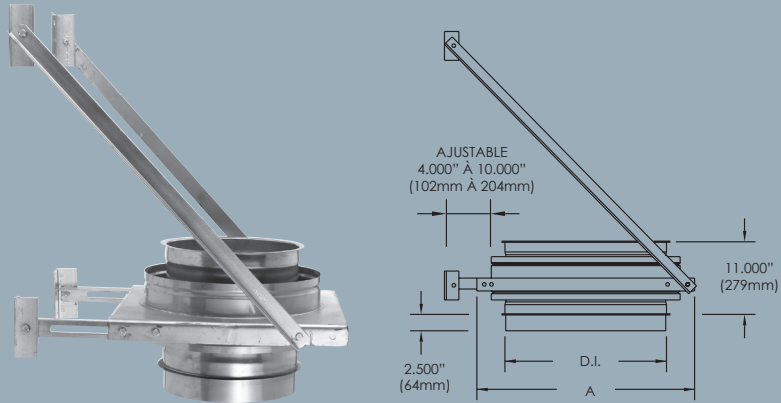
## SUPPORT MURAL • WS

Utilisé pour supporter verticalement la cheminée. Il maintient la cheminée à une distance réglable entre 4" (102mm) et 10" (254mm) du mur. Les contreventements peuvent se fixer au mur aussi bien au-dessus qu'en dessous du support.

**Inclus :**

- 1 Bande d'assemblage (AB)
- 1 Bande de finition (FB)
- 2 Cornières réglable
- 2 Contreventements
- 4 Attaches murales

K = identique à celui des longueurs



IPPL • IPPL2 • IPPL2F			
D.I.		A	
po	mm	po	mm
6	152	14.000	356
8	203	16.000	406
10	254	18.000	457
12	305	20.000	508
14	356	22.000	559
16	406	24.000	610
18	457	26.000	660
20	508	28.000	711
22	559	30.000	762
24	610	32.000	813
26	660	34.000	864
28	711	36.000	914
30	762	38.000	965
32	813	40.000	1016
34	864	42.000	1067
36	914	44.000	1118
38	965	46.000	1168
40	1016	48.000	1219
42	1067	50.000	1270
44	1118	52.000	1321
46	1168	54.000	1372
48	1219	56.000	1422

IPPL4F			
D.I.		A	
po	mm	po	mm
6	152	18.000	457
8	203	20.000	508
10	254	22.000	559
12	305	24.000	610
14	356	26.000	660
16	406	28.000	711
18	457	30.000	762
20	508	32.000	813
22	559	34.000	864
24	610	36.000	914
26	660	38.000	965
28	711	40.000	1016
30	762	42.000	1067
32	813	44.000	1118
34	864	46.000	1168
36	914	48.000	1219
38	965	50.000	1270
40	1016	52.000	1321
42	1067	54.000	1372
44	1118	56.000	1422
46	1168	58.000	1473
48	1219	60.000	1524

# SUPPORTS

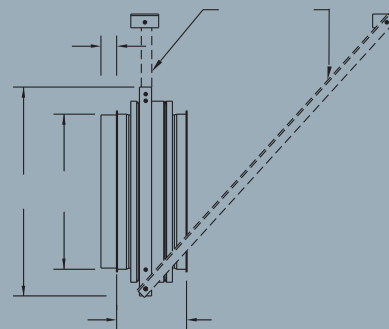
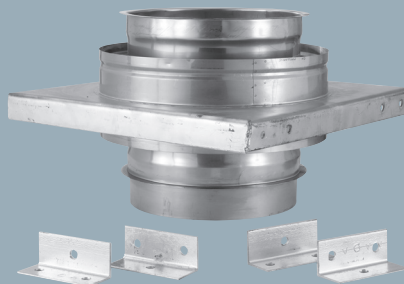
## SUPPORT HORIZONTAL • HS

Utilisé pour supporter horizontalement le carneau. Il maintient le carneau à une distance du plafond réglable. Des contreventements (non inclus) peuvent se fixer au plafond aussi bien en amont qu'en aval de l'assise du support.

**Inclus :**

- 1 Bande d'assemblage (AB)
- 1 Bande de finition (FB)
- 4 Attaches murales

K = identique à celui des longueurs



IPPL • IPPL2 • IPPL2F			
D.I.		A	
po	mm	po	mm
6	152	14.000	356
8	203	16.000	406
10	254	18.000	457
12	305	20.000	508
14	356	22.000	559
16	406	24.000	610
18	457	26.000	660
20	508	28.000	711
22	559	30.000	762
24	610	32.000	813
26	660	34.000	864
28	711	36.000	914
30	762	38.000	965
32	813	40.000	1016
34	864	42.000	1067
36	914	44.000	1118
38	965	46.000	1168
40	1016	48.000	1219
42	1067	50.000	1270
44	1118	52.000	1321
46	1168	54.000	1372
48	1219	56.000	1422

IPPL4F			
D.I.		A	
po	mm	po	mm
6	152	18.000	457
8	203	20.000	508
10	254	22.000	559
12	305	24.000	610
14	356	26.000	660
16	406	28.000	711
18	457	30.000	762
20	508	32.000	813
22	559	34.000	864
24	610	36.000	914
26	660	38.000	965
28	711	40.000	1016
30	762	42.000	1067
32	813	44.000	1118
34	864	46.000	1168
36	914	48.000	1219
38	965	50.000	1270
40	1016	52.000	1321
42	1067	54.000	1372
44	1118	56.000	1422
46	1168	58.000	1473
48	1219	60.000	1524

# SUPPORTS ET GUIDES

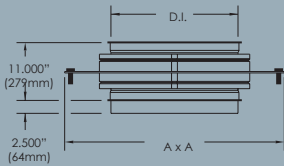
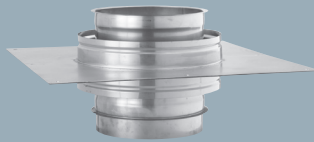
## PLAQUE D'ANCRAGE • AP

Utilisée pour supporter verticalement la cheminée. Elle se fixe au plancher à l'aide d'ancrage (non inclus). Elle est construite pour être supportée sur ses quatre côtés. Des cornières pour structure peuvent être utilisées pour supporter les côtés sans appui.

**Inclus :**

- 1- Bande d'assemblage (AB)
- 1- Bande de finition (FB)

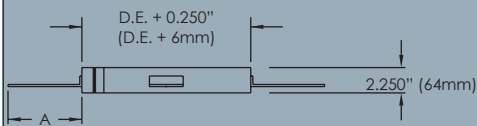
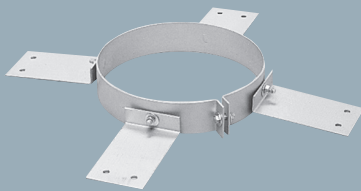
K = identique à celui des longueurs



IPPL ● IPPL2 ● IPPL2F				IPPL4F			
D.I.		A		D.I.		A	
po	mm	po	mm	po	mm	po	mm
6	152	22.000	559	6	152	26.000	660
8	203	24.000	610	8	203	28.000	711
10	254	26.000	660	10	254	30.000	764
12	305	28.000	711	12	305	32.000	813
14	356	30.000	762	14	356	34.000	864
16	406	32.000	813	16	406	36.000	914
18	457	34.000	864	18	457	38.000	965
20	508	36.000	914	20	508	40.000	1016
22	559	38.000	965	22	559	42.000	1068
24	610	40.000	1016	24	610	44.000	1118
26	660	42.000	1068	26	660	46.000	1168
28	711	44.000	1118	28	711	48.000	1219
30	762	46.000	1168	30	762	50.000	1270
32	813	48.000	1219	32	813	52.000	1321
34	864	50.000	1270	34	864	54.000	1372
36	914	52.000	1321	36	914	56.000	1422
38	965	54.000	1372	38	965	58.000	1473
40	1016	56.000	1422	40	1016	60.000	1524
42	1067	58.000	1473	42	1067	62.000	1575
44	1118	60.000	1524	44	1118	64.000	1626
46	1168	62.000	1575	46	1168	66.000	1676
48	1219	64.000	1626	48	1219	68.000	1727

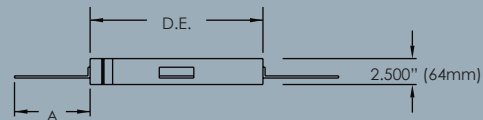
## GUIDE DE PLANCHER • FG

Utilisé pour guider la cheminée traversant un plancher. Il se fixe au plancher à l'aide de (4) quatre cornières. Il maintient une distance minimale entre la cheminée et les matières combustibles du plancher.



## SUPPORT DE TOIT • RS

Utilisé pour supporter et guider la partie de la cheminée se prolongeant au-delà du toit. Se fixe à la boîte de toit à l'aide de (4) quatre cornières. Il maintient une distance minimale entre la cheminée et les matières combustibles du toit.



IPPL ● IPPL2 ● IPPL2F		IPPL4F		A	
D.I.		D.I.			
po	mm	po	mm	po	mm
6'' à 14''	152 à 356	6'' à 10''	152 à 254	5.250	133
16'' à 22''	406 à 559	12'' à 18''	305 à 457	7.250	184
24'' à 32''	610 à 813	20'' à 28''	508 à 711	9.250	235
34'' à 42''	965 à 1067	30'' à 38''	792 à 965	11.250	286
44'' à 48''	1118 à 1219	40'' à 48''	1016 à 1219	13.250	337



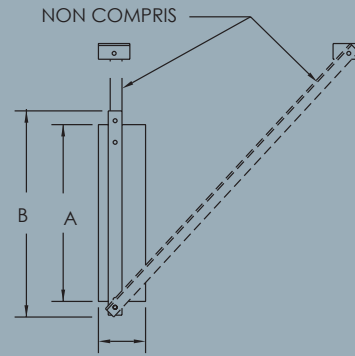
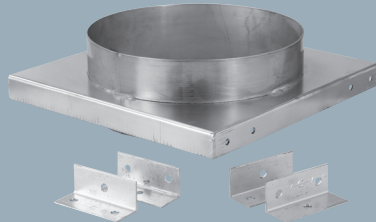
## GUIDES

## GUIDE MURAL • WG

Utilisé pour guider et permettre la dilatation du carneau ou de la cheminée. Peut être utilisé aussi bien verticalement qu'horizontalement. Les contreventements (non inclus) peuvent se fixer au mur aussi bien au-dessus qu'en dessous du support.

**Inclus :**

4 Attaches murales



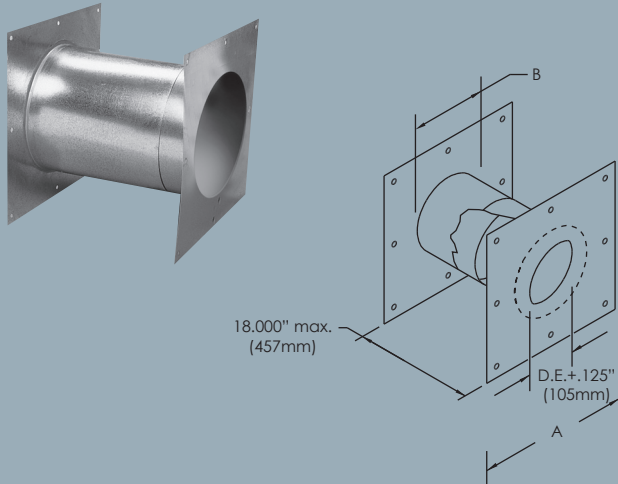
IPPL • IPPL2 • IPPL2F					
D.I.		A		B	
po	mm	po	mm	po	mm
6	152	10.250	260	14.000	356
8	203	12.250	311	16.000	406
10	254	14.250	362	18.000	457
12	305	16.250	413	20.000	508
14	356	18.250	464	22.000	559
16	406	20.250	514	24.000	610
18	457	22.250	565	26.000	660
20	508	24.250	616	28.000	711
22	559	26.250	667	30.000	762
24	610	28.250	718	32.000	813
26	660	30.250	768	34.000	864
28	711	32.250	819	36.000	914
30	762	34.250	870	38.000	965
32	813	36.250	921	40.000	1016
34	864	38.250	972	42.000	1068
36	914	40.250	1022	44.000	1118
38	965	42.250	1073	46.000	1168
40	1016	44.250	1124	48.000	1219
42	1067	46.250	1175	50.000	1270
44	1118	48.250	1226	52.000	1321
46	1168	50.250	1276	54.000	1372
48	1219	52.250	1327	56.000	1422

IPPL4F					
D.I.		A		B	
po	mm	po	mm	po	mm
6	152	14.250	362	18.000	457
8	203	16.250	413	20.000	508
10	254	18.250	464	22.000	559
12	305	20.250	514	24.000	610
14	356	22.250	565	26.000	660
16	406	24.250	616	28.000	711
18	457	26.250	667	30.000	762
20	508	28.250	718	32.000	813
22	559	30.250	768	34.000	864
24	610	32.250	819	36.000	914
26	660	34.250	870	38.000	965
28	711	36.250	921	40.000	1016
30	762	38.250	972	42.000	1068
32	813	40.250	1022	44.000	1118
34	864	42.250	1073	46.000	1168
36	914	44.250	1124	48.000	1219
38	965	46.250	1175	50.000	1270
40	1016	48.250	1225	52.000	1321
42	1067	50.250	1276	54.000	1372
44	1118	52.250	1327	56.000	1422
46	1168	54.250	1378	58.000	1473
48	1219	56.250	1429	60.000	1524

## COUPE-FEU ET GUIDES

### COUPE-FEU MURAL • WFS

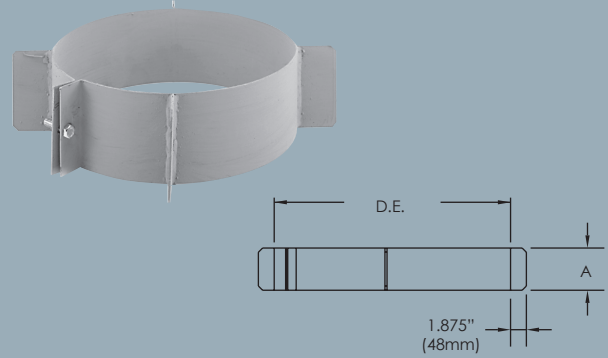
Utilisé pour assurer un dégagement minimal par rapport à toute matière combustible lorsque le carneau traverse un mur.



**IPPL, IPPL2, IPPL2F et IPPL4F**  
**A = D.E. + 2\*Dégagement + 8**  
**B = D.E. + \*Dégagement**

### GUIDE D'ESPACEMENT • GS

Utilisé pour guider le carneau ou la cheminée contre la paroi intérieure du manchon qu'il traverse. Il maintient le carneau ou la cheminée à une distance de 2" (51mm) d'un coupe-feu mural (WFS), d'un coupe-feu mural isolé (IFS) ou d'un manchon isolé (IS).



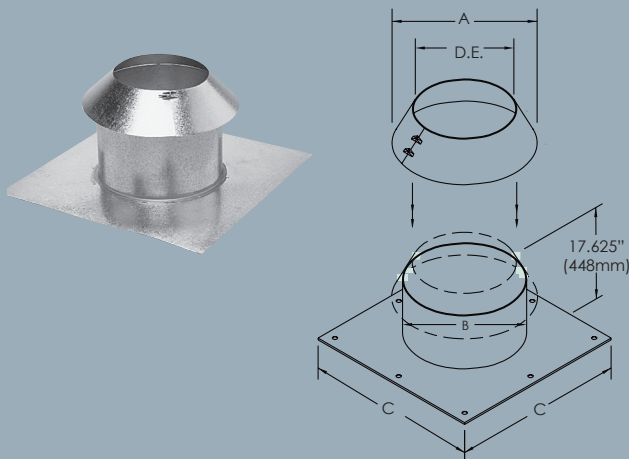
IPPL • IPPL2 • IPPL2F		IPPL4F		A	
D.I.		D.I.			
po	mm	po	mm	po	mm
6" à 16"	152 à 406	10" à 20"	254 à 508	4.000	102
18" à 36"	457 à 914	22" à 40"	559 à 1016	6.000	152
38" à 48"	965 à 1219	42" à 52"	1067 à 1321	8.000	203

### COUPE-FEU RADIANT • RFS

Utilisé pour protéger les matières combustibles, lorsque la cheminée traverse un grenier. Il assure un dégagement minimal par rapport aux matières combustibles.

**Inclus:**

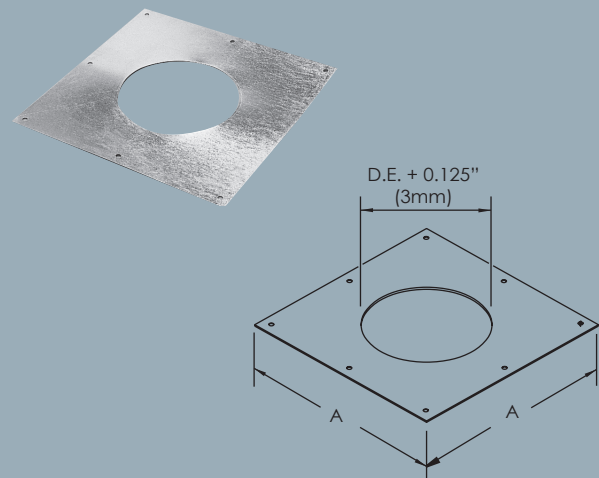
1 Collet de protection



**IPPL, IPPL2, IPPL2F et IPPL4F:**  
**A = O.D + 2\*Dégagement + 4**  
**B = O.D + 2\*Dégagement**  
**C = O.D + 2\*Dégagement + 12**

### COUPE-FEU • FS

Utilisé pour assurer un dégagement minimal par rapport à toute matière combustible, lorsque le carneau ou la cheminée traverse un mur, un plancher ou une toiture.



**IPPL, IPPL2, IPPL2F et IPPL4F:**  
**A = O.D + 2\*Dégagement + 8**

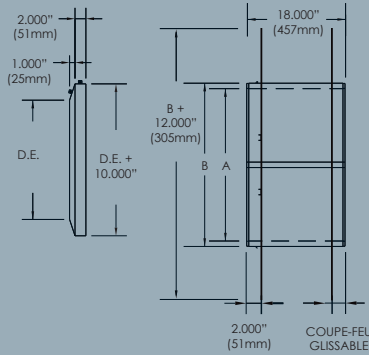
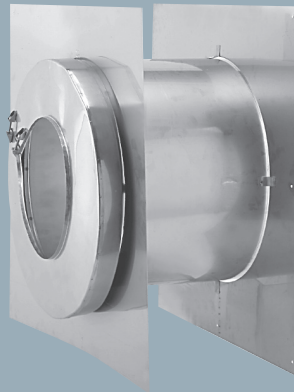
# COUPE-FEU

## COUPE-FEU MURAL ISOLÉ • IFS

Utilisé pour protéger les matériaux combustibles, lorsque le carneau ou la cheminée traverse un mur. Il assure un dégagement minimal de 2" (51mm) par rapport aux matières combustibles en plus d'empêcher tout dégagement de chaleur excessif, grâce à sa double paroi et à son isolant haute température, de 2" (51mm) d'épaisseur.

**Inclus:**

- 1 Collet de finition
- 1 Coupe-feu



IPPL • IPPL2 • IPPL2F					
D.I.		A		B	
po	mm	po	mm	po	mm
6	152	14.000	356	18.000	457
8	203	16.000	406	20.000	508
10	254	18.000	457	22.000	559
12	305	20.000	508	24.000	610
14	356	22.000	559	26.000	660
16	406	24.000	610	28.000	711
18	457	26.000	660	30.000	762
20	508	28.000	711	32.000	813
22	559	30.000	762	34.000	864
24	610	32.000	813	36.000	914
26	660	34.000	864	38.000	965
28	711	36.000	914	40.000	1016
30	762	38.000	965	42.000	1067
32	813	40.000	1016	44.000	1118
34	864	42.000	1067	46.000	1168
36	914	44.000	1118	48.000	1219
38	965	46.000	1168	50.000	1270
40	1016	48.000	1219	52.000	1321
42	1067	50.000	1270	54.000	1372
44	1118	52.000	1321	56.000	1422
46	1168	54.000	1372	58.000	1473
48	1219	56.000	1422	60.000	1525

IPPL4F					
D.I.		A		B	
po	mm	po	mm	po	mm
6	152	18.000	457	22.000	559
8	203	20.000	508	24.000	610
10	254	22.000	559	26.000	660
12	305	24.000	610	28.000	711
14	356	26.000	660	30.000	762
16	406	28.000	711	32.000	813
18	457	30.000	762	34.000	864
20	508	32.000	813	36.000	914
22	559	34.000	864	38.000	965
24	610	36.000	914	40.000	1016
26	660	38.000	965	42.000	1067
28	711	40.000	1016	44.000	1118
30	762	42.000	1067	46.000	1168
32	813	44.000	1118	48.000	1219
34	864	46.000	1168	50.000	1270
36	914	48.000	1219	52.000	1321
38	965	50.000	1270	54.000	1372
40	1016	52.000	1321	56.000	1422
42	1067	54.000	1372	58.000	1473
44	1118	56.000	1422	60.000	1525
46	1168	58.000	1473	62.000	1575
48	1219	60.000	1525	64.000	1626

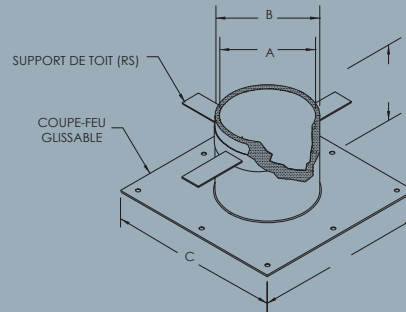
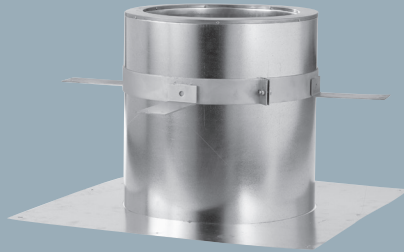
# COUPE-FEU

## MANCHON ISOLÉ • IS

Utilisé pour protéger les matières combustibles, lorsque le carneau ou la cheminée traverse un mur ou un plancher. Il assure un dégagement minimal de 2" (51mm) par rapport aux matières combustibles, en plus d'empêcher tout dégagement de chaleur excessif, grâce à sa double paroi et à son isolant haute température, de 2" (51mm) d'épaisseur.

### Inclus:

- 1 Coupe-feu
- 1 Support de toit (RS)



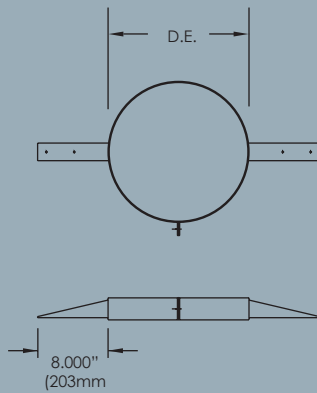
IPPL • IPPL2 • IPPL2F							
D.I.		A		B		C	
po	mm	po	mm	po	mm	po	mm
6	152	14.000	356	18.000	457	30.000	762
8	203	16.000	406	20.000	508	32.000	813
10	254	18.000	457	22.000	559	34.000	864
12	305	20.000	508	24.000	610	36.000	914
14	356	22.000	559	26.000	660	38.000	965
16	406	24.000	610	28.000	711	40.000	1016
18	457	26.000	660	30.000	762	42.000	1067
20	508	28.000	711	32.000	813	44.000	1118
22	559	30.000	762	34.000	864	46.000	1168
24	610	32.000	813	36.000	914	48.000	1219
26	660	34.000	894	38.000	965	50.000	1270
28	711	36.000	914	40.000	1016	52.000	1321
30	762	38.000	965	42.000	1067	54.000	1372
32	813	40.000	1016	44.000	1118	56.000	1422
34	864	42.000	1067	46.000	1168	58.000	1473
36	914	44.000	1118	48.000	1219	60.000	1525
38	965	46.000	1168	50.000	1270	62.000	1575
40	1016	48.000	1219	52.000	1321	64.000	1626
42	1067	50.000	1270	54.000	1372	66.000	1676
44	1118	52.000	1321	56.000	1422	68.000	1727
46	1168	54.000	1372	58.000	1473	70.000	1778
48	1219	56.000	1422	60.000	1525	72.000	1829

IPPL4F							
D.I.		A		B		C	
po	mm	po	mm	po	mm	po	mm
6	152	18.000	457	22.000	559	34.000	864
8	203	20.000	508	24.000	610	36.000	914
10	254	22.000	559	26.000	660	38.000	965
12	305	24.000	610	28.000	711	40.000	1016
14	356	26.000	660	30.000	762	42.000	1068
16	406	28.000	711	32.000	813	44.000	1118
18	457	30.000	762	34.000	864	46.000	1168
20	508	32.000	813	36.000	914	48.000	1219
22	559	34.000	894	38.000	965	50.000	1270
24	610	36.000	914	40.000	1016	52.000	1321
26	660	38.000	965	42.000	1068	54.000	1372
28	711	40.000	1016	44.000	1118	56.000	1422
30	762	42.000	1068	46.000	1168	58.000	1473
32	813	44.000	1118	48.000	1219	60.000	1524
34	864	46.000	1168	50.000	1270	62.000	1575
36	914	48.000	1219	52.000	1321	64.000	1626
38	965	50.000	1270	54.000	1372	66.000	1676
40	1016	52.000	1321	56.000	1422	68.000	1727
42	1067	54.000	1372	58.000	1473	70.000	1778
44	1118	56.000	1422	60.000	1524	72.000	1829
46	1168	58.000	1473	62.000	1575	74.000	1880
48	1219	60.000	1524	64.000	1626	76.000	1930

## BRIDES

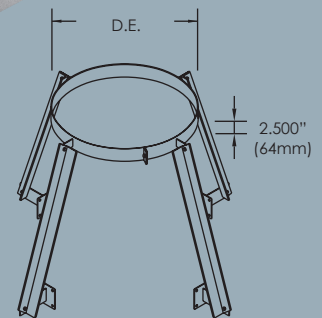
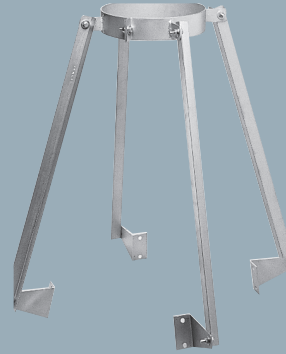
### BRIDE DE SUSPENSION • SB

Utilisée pour stabiliser et supporter verticalement le carneau ou la cheminée. Elle permet d'éliminer le transfert de poids du carneau à l'appareil. À utiliser avec des tiges filetées (non incluses).



### BRIDE DE TOIT • RB

Utilisée pour stabiliser latéralement la cheminée, lorsque celle-ci dépasse le toit de plus de 10'-0" (3 048 mm) ou pour des endroits exposés à de forts vents. Elle se fixe à la cheminée et à la boîte de toit et ne requiert aucun ancrage à la toiture.

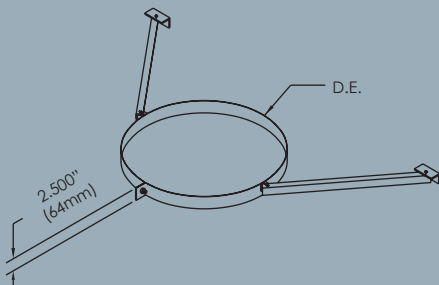
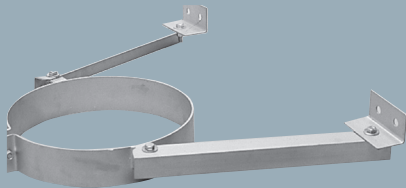


### BRIDE MURALE • WB

Utilisée pour stabiliser la cheminée le long d'une paroi verticale. La distance maximale recommandée entre les brides murales est de 10'-0" (3 048mm).

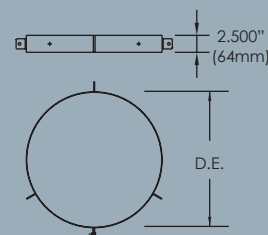
**Inclus :**

- 2 Attaches murales
- 2 Cornières stabilisatrices



### BRIDE DE HAUBANAGE • GWB

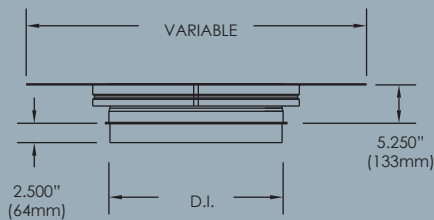
Utilisée pour stabiliser latéralement la cheminée, lorsque celle-ci dépasse le toit de plus de 10'-0" (3 048 mm) ou pour des endroits exposés à de forts vents. Elle se fixe à la cheminée et est conçue pour recevoir 3 haubans (non inclus) à 120°. Elle peut être fabriquée pour recevoir 4 haubans à 90°.



## COLLETS ET SOLINS

### ADAPTATEUR DE VENTILATEUR • FA

Installé à l'extrémité de la cheminée. Utilisé pour raccorder la cheminée à un ventilateur d'évacuation.

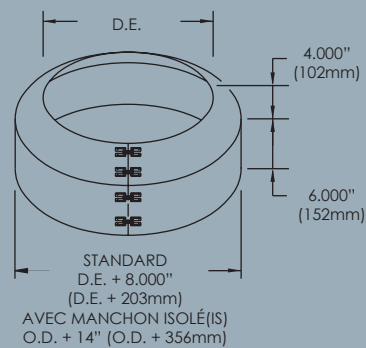


### COLLET VENTILÉ • VC • SVC

Utilisé pour étanchéifier l'ouverture entre la cheminée et le solin. La zone de contact entre le collet et la cheminée doit être rendue étanche à l'aide d'un produit d'étanchéité approprié. Il est fourni avec solin ventilé (VF).

**Inclus :**

4 Vis hexagonales

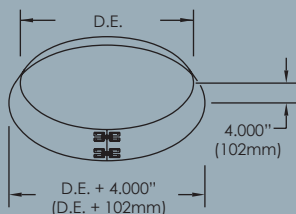


### COLLET • SC

Utilisé pour étanchéifier l'ouverture entre la cheminée et le solin. La zone de contact entre le collet et la cheminée doit être rendue étanche à l'aide d'un produit d'étanchéité approprié. Il est fourni avec solin plat (F) ou solin ajustable (AF).

**Inclus :**

2 Vis hexagonales

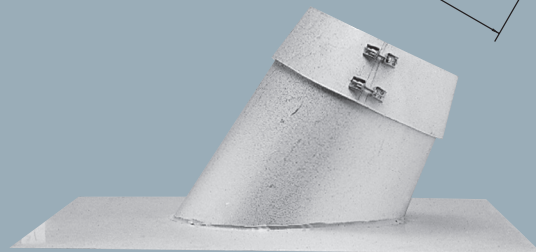
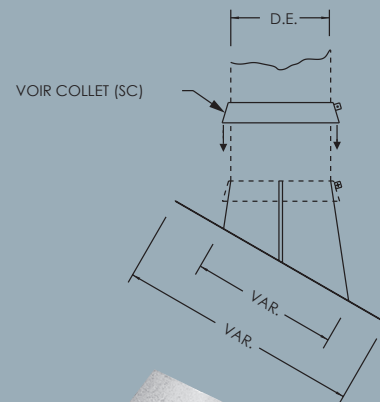


### SOLIN ADJUSTABLE • AF

Utilisé pour étanchéifier l'ouverture entre la cheminée et le toit. Spécifier la pente lors de la commande.

**Inclus :**

1 Collet (SC)



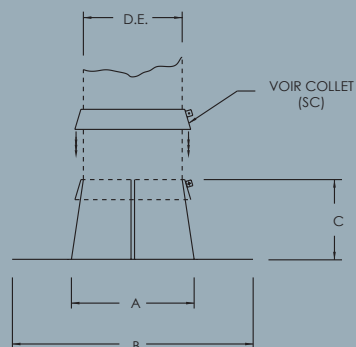
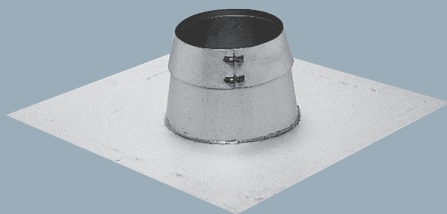
# SOLINS

## SOLIN PLAT • F

Utilisé pour étanchéifier l'ouverture entre la cheminée et le toit.

**Inclus :**

1 Collet (SC)



IPPL • IPPL2 • IPPL2F					
D.I.		A		C	
po	mm	po	mm	po	mm
6	152	13.000	300	12.000	305
8	203	15.000	381	12.000	305
10	254	17.000	432	12.000	305
12	305	19.000	483	12.000	305
14	356	21.000	533	12.000	305
16	457	23.000	584	12.000	305
18	457	25.000	635	16.000	406
20	508	27.000	686	16.000	406
22	559	29.000	737	16.000	406
24	610	31.000	787	16.000	406
26	660	33.000	838	16.000	406
28	711	35.000	889	16.000	406
30	762	37.000	940	16.000	406
32	813	39.000	991	16.000	406
34	864	41.000	1041	16.000	406
36	914	43.000	1092	16.000	406
38	965	45.000	1143	16.000	406
40	1016	47.000	1194	16.000	406
42	1067	49.000	1245	16.000	406
44	1118	51.000	1295	16.000	406
46	1168	53.000	1346	16.000	406
48	1219	55.000	1397	16.000	406

IPPL4F					
D.I.		A		C	
po	mm	po	mm	po	mm
6	152	18.000	457	12.000	305
8	203	20.000	508	12.000	305
10	254	22.000	559	12.000	305
12	305	24.000	610	12.000	305
14	356	26.000	660	12.000	305
16	406	28.000	711	12.000	305
18	457	30.000	762	16.000	406
20	508	32.000	813	16.000	406
22	559	34.000	864	16.000	406
24	610	36.000	914	16.000	406
26	660	38.000	965	16.000	406
28	711	40.000	1016	16.000	406
30	762	42.000	1067	16.000	406
32	813	44.000	1118	16.000	406
34	864	46.000	1168	16.000	406
36	914	48.000	1219	16.000	406
38	965	50.000	1270	16.000	406
40	1016	52.000	1321	16.000	406
42	1067	54.000	1370	16.000	406
44	1118	56.000	1422	16.000	406
46	1168	58.000	1473	16.000	406
48	1219	60.000	1524	16.000	406

IPPL, IPPL2, IPPL2F, IPPL4F:  
B = A + 16

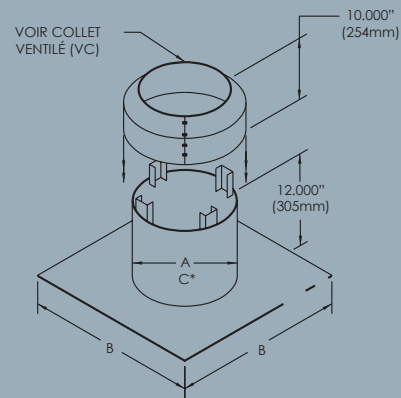
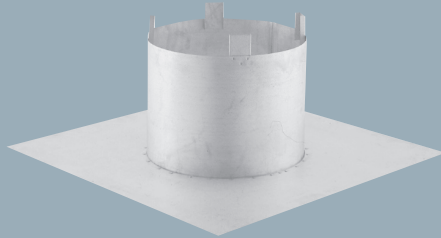
# SOLINS

## SOLIN VENTILÉ • VF

Utilisé pour étanchéifier et ventiler l'espace entre la cheminée et le toit. Il diminue la température autour de l'ouverture au toit et prévient l'accumulation de chaleur excessive près des matières combustibles.

**Inclus :**

1 Collet ventilé (VC)



IPPL • IPPL2 • IPPL2F					
D.I.		A		C	
po	mm	po	mm	po	mm
6	152	14.000	356	20.000	508
8	203	16.000	406	22.000	559
10	254	18.000	457	24.000	610
12	305	20.000	508	26.000	660
14	356	22.000	559	28.000	711
16	457	24.000	610	30.000	762
18	457	26.000	660	32.000	813
20	508	28.000	711	34.000	864
22	559	30.000	762	36.000	914
24	610	32.000	813	38.000	964
26	660	34.000	864	40.000	1016
28	711	36.000	914	42.000	1068
30	762	38.000	964	44.000	1118
32	813	40.000	1016	46.000	1168
34	864	42.000	1067	48.000	1219
36	914	44.000	1118	50.000	1270
38	965	46.000	1168	52.000	1321
40	1016	48.000	1219	54.000	1372
42	1067	50.000	1270	56.000	1422
44	1118	52.000	1321	58.000	1473
46	1168	54.000	1372	60.000	1525
48	1219	56.000	1422	62.000	1575

IPPL4F					
D.I.		A		C	
po	mm	po	mm	po	mm
6	152	18.000	457	24.000	610
8	203	20.000	508	26.000	660
10	254	22.000	559	28.000	711
12	305	24.000	610	30.000	762
14	356	26.000	660	32.000	813
16	406	28.000	711	34.000	864
18	457	30.000	762	36.000	914
20	508	32.000	813	38.000	965
22	559	34.000	864	40.000	1016
24	610	36.000	914	42.000	1068
26	660	38.000	965	44.000	1118
28	711	40.000	1016	46.000	1168
30	762	42.000	1067	48.000	1219
32	813	44.000	1118	50.000	1270
34	864	46.000	1168	52.000	1321
36	914	48.000	1219	54.000	1370
38	965	50.000	1270	56.000	1422
40	1016	52.000	1321	58.000	1473
42	1067	54.000	1370	60.000	1524
44	1118	56.000	1422	62.000	1575
46	1168	58.000	1473	64.000	1626
48	1219	60.000	1524	66.000	1676

\*Avec manchon isolé (IS)

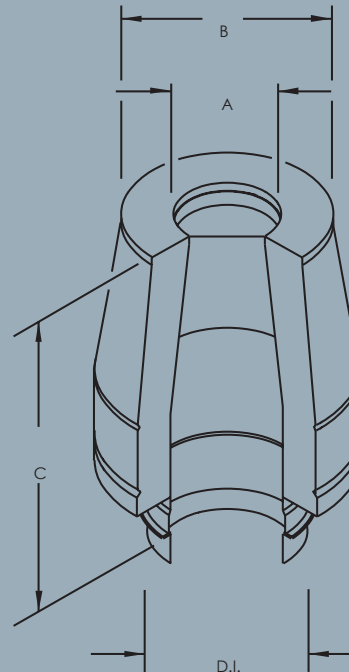


# TERMINAISONS

## CÔNE D'ACCELERATION • EC

Installé à l'extrémité de la cheminée, il procure un meilleur tirage et augmente la vitesse de sortie des gaz de 50%. Lorsqu'on utilise un cône d'accélération, il est nécessaire d'installer un couvercle de té-purge (DC) ou une section avec drain (DS) à la base de la cheminée.

$K = 1.25$



IPPL • IPPL2 • IPPL2F							
D.I.		A		B		C	
po	mm	po	mm	po	mm	po	mm
6	152	5.000	127	9.000	229	17.750	451
8	203	7.000	178	11.000	279	17.750	451
10	254	8.000	203	12.000	305	17.750	451
12	305	10.000	254	14.000	356	17.750	451
14	356	12.000	305	16.000	406	23.500	497
16	406	14.000	356	18.000	457	23.500	497
18	457	16.000	406	20.000	508	23.500	497
20	508	16.000	406	20.000	508	23.500	497
22	559	18.000	457	22.000	559	23.500	497
24	610	20.000	508	24.000	610	23.500	497
26	660	22.000	559	26.000	660	29.500	749
28	711	24.000	610	28.000	711	29.500	749
30	762	24.000	610	28.000	711	29.500	749
32	813	26.000	660	30.000	762	35.500	902
34	864	28.000	711	32.000	813	35.500	902
36	914	30.000	762	34.000	864	35.500	902
38	965	30.000	762	34.000	864	41.500	1054
40	1016	32.000	813	36.000	914	41.500	1054
42	1067	34.000	864	38.000	965	41.500	1054
44	1118	36.000	914	40.000	1016	41.500	1054
46	1168	38.000	965	42.000	1067	41.500	1054
48	1219	40.000	1016	44.000	1118	41.500	1054

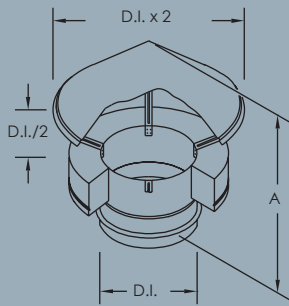
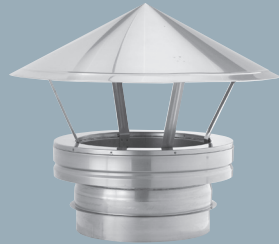
IPPL4F							
D.I.		A		B		C	
po	mm	po	mm	po	mm	po	mm
6	152	5.000	127	13.000	330	17.750	451
8	203	7.000	178	15.000	381	17.750	451
10	254	8.000	203	16.000	406	17.750	451
12	305	10.000	254	18.000	457	17.750	451
14	356	12.000	305	20.000	508	23.500	497
16	406	14.000	356	22.000	559	23.500	497
18	457	16.000	406	24.000	610	23.500	497
20	508	16.000	406	24.000	610	23.500	497
22	559	18.000	457	26.000	660	23.500	497
24	610	20.000	508	26.000	711	23.500	497
26	660	22.000	559	30.000	762	29.500	749
28	711	24.000	610	32.000	813	29.500	749
30	762	24.000	610	32.000	813	29.500	749
32	813	26.000	660	34.000	864	35.500	902
34	864	28.000	711	36.000	914	35.500	902
36	914	30.000	762	38.000	965	35.500	902
38	965	30.000	762	38.000	965	41.500	1054
40	1016	32.000	813	40.000	1016	41.500	1054
42	1067	34.000	864	42.000	1067	41.500	1054
44	1118	36.000	914	44.000	1118	41.500	1054
46	1168	38.000	965	46.000	1168	41.500	1054
48	1219	40.000	1016	48.000	1219	41.500	1054

## TERMINAISONS

### CHAPEAU • RC

Installé à l'extrémité de la cheminée, il prévient l'entrée de la pluie dans la cheminée.

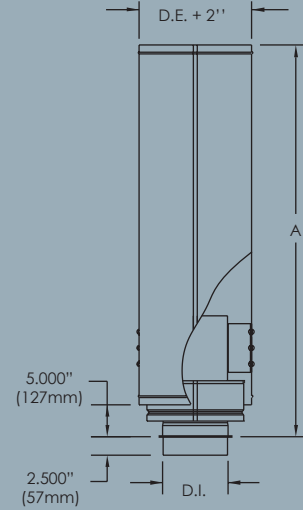
K = 0.5



IPPL • IPPL2 IPPL2F • IPPL4F			
D.I.		A	
po	mm	po	mm
6	152	11.500	292
8	203	13.500	343
10	254	15.500	394
12	305	17.500	445
14	356	19.500	495
16	406	21.500	546
18	457	23.500	597
20	508	25.500	648
22	559	27.500	699
24	610	29.500	749
26	660	31.500	800
28	711	33.500	851
30	762	35.500	902
32	813	37.500	953
34	864	39.500	1003
36	914	41.500	1054
38	965	43.500	1105
40	1016	45.500	1156
42	1067	47.500	1207
44	1118	49.500	1257
46	1168	51.500	1308
48	1219	53.500	1359

### CHAPEAU PARE-PLUIE • RSH

Installé à l'extrémité de la cheminée, il prévient l'entrée de la pluie lorsque la cheminée est installée à des endroits exposés à de forts vents. Lorsqu'on utilise un chapeau pare-pluie, il est nécessaire d'installer un couvercle de té-purge (DC) ou une section avec drain (DS) à la base de la cheminée. Offert de 6" (152mm) à 16" (406mm) de diamètre intérieur.

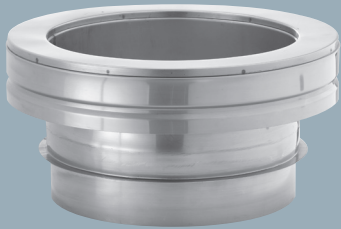


D.I.	A
po	po
6	43.500
8	49.500
10	55.500
12	61.500
14	67.500
16	74.500

D.I.	A
mm	mm
152	1105
203	1257
254	1410
305	1592
356	1715
406	1892

### SECTION DE FINITION • CS

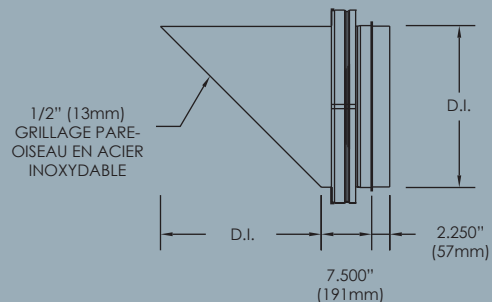
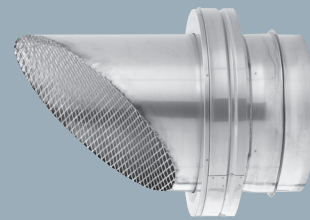
Installée à l'extrémité de la cheminée, elle protège la cheminée contre les infiltrations d'eau dans l'isolant, entre la paroi intérieure et la paroi extérieure. Lorsqu'on utilise une section de finition, il est nécessaire d'installer un couvercle de té-purge (DC) ou une section avec drain (DS) à la base de la cheminée.



### SECTION EN ONGLET • MS

Installée à l'extrémité de la cheminée, pour évacuation à l'horizontale. Doit être utilisée avec un groupe électrogène. Offerte de 6" (152mm) à 16" (406mm) de diamètre intérieur. L'épaisseur du matériau utilisé est la même que l'épaisseur du matériau utilisé pour la cheminée.

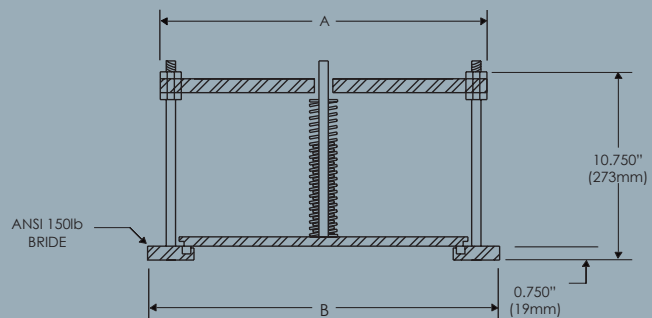
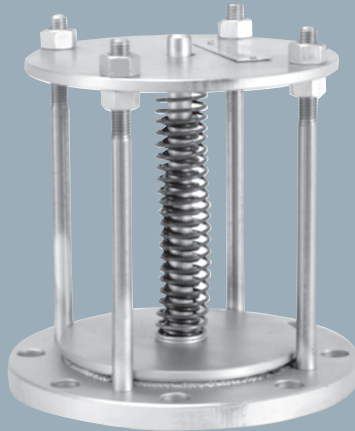
K = 1.25



# ACCESSOIRES

## SOUPAPE DE SÛRETÉ • RV

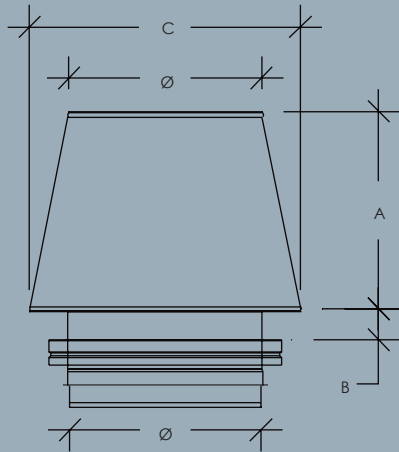
Les soupapes de sûreté s'utilisent sur les moteurs à pistons, afin de minimiser les dommages causés par un retour de flamme. On les utilise couramment pour protéger les systèmes d'échappement ou d'évacuation, équipés de silencieux d'échappement de moteur isolés en usine, de convertisseurs catalytiques et/ou d'appareils de récupération de chaleur. Les soupapes de sûreté sont réglées pour s'ouvrir à une pression d'échappement dépassant une (1) psig environ (27.7" de colonne d'eau). On offre en option un ressort de tension supplémentaire, pour augmenter cette pression d'ouverture à 48.5" environ de colonne d'eau ou plus. Les soupapes de sûreté sont recommandées selon la norme NFPA 37.



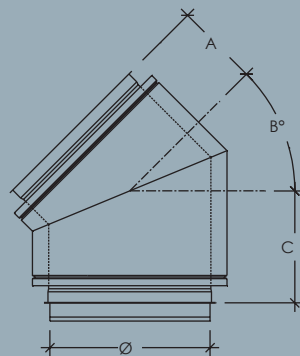
D.I.		A		B		# de ressort
po	mm	po	mm	po	mm	
6	152	9.625	244	11.000	279	1
8	203	12.250	311	13.500	343	1
10	254	14.000	356	16.000	406	1
12	305	16.750	425	19.000	483	2
14	356	18.250	464	21.000	533	2
16	406	20.250	514	23.500	597	3
18	457	22.250	565	25.000	635	3
20	508	24.250	616	27.500	699	4
22	559	26.250	667	29.000	737	4
24	610	28.500	724	32.000	813	4

# SECTION SPÉCIALES

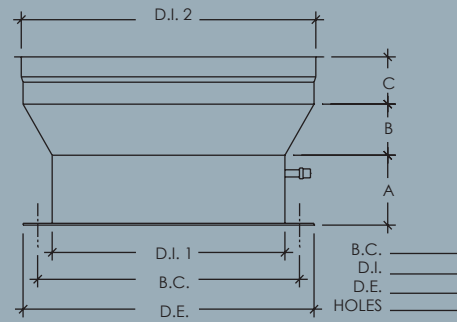
Plusieurs sections spéciales sont offertes sur demande.  
Voici quelques exemples :



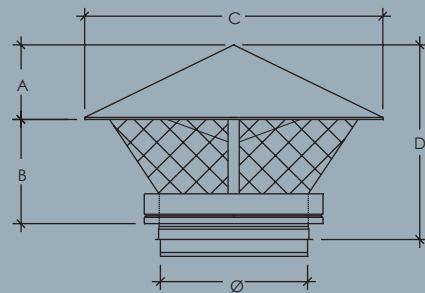
Cône de finition



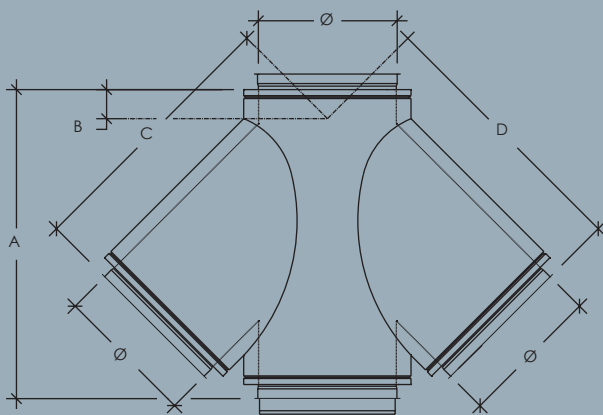
Coude spécial



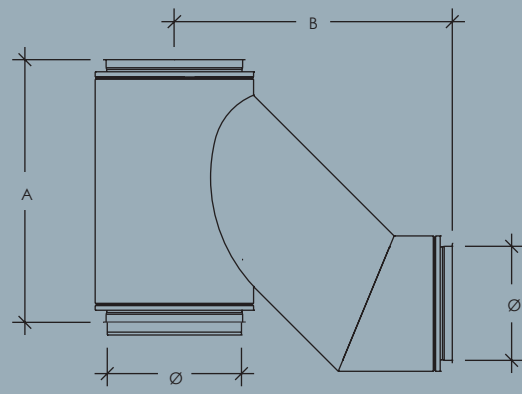
Spécial adaptateur de départ



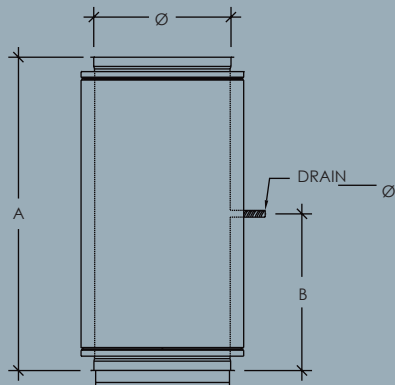
Chapeau spécial avec grillage à oiseau



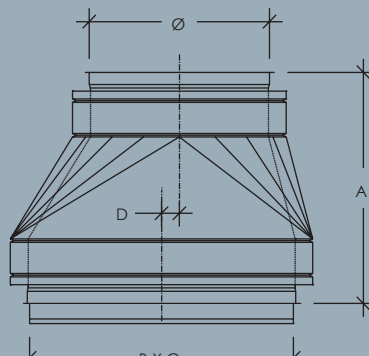
Double Té 45°



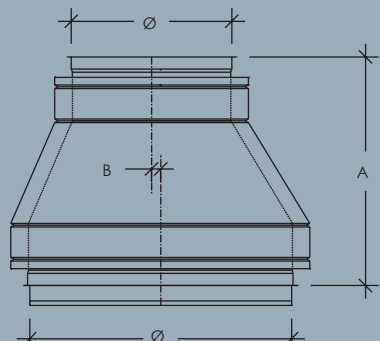
Combinaison Té et coude



Prise d'échantillonnage et de lecture continue



Transition rectangulaire à ronde



Transition excentrique circulaire à circulaire

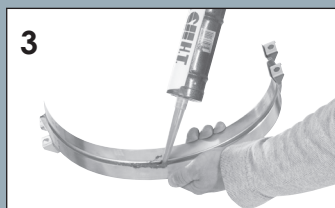
# GUIDE D'INSTALLATION

## GUIDE DES COMPOSANTES

MATÉRIAUX	CODE	PAGE
<b>RÉGLAGE / DILATATION</b>		
Longueur ajustable	AL	10
Joint de dilatation	EJ	10
Agrandisseur	I	19
Réducteur	R	19
Longueur variable	VL	10
<b>COMPOSANTE</b>		
Section avec drain	DS	10
Couvercle de Té-purge	DC	20
Couvercle de Té	TC	20
<b>RACCORDEMENT</b>		
Adapteur de départ-drain	SAD	21
Adapteur de départ	SA	21
Manchon de départ	SS	21
<b>BRANCHEMENT / DÉCALAGE</b>		
Coude à 5°	E5	14
Coude à 15°	E15	15
Coude à 30°	E30	16
Coude à 45°	E45	17
Coude à 90°	2 x E45	18
Coude à 90° à court rayon	E90	18
Té à 45°	T45	12
Té à 90°	T90	13
<b>COUPE-FEU</b>		
Coupe-Feu	FS	25
Manchon isolé	IS	26
Coupe-feu mural isolé	IFS	27
Coupe-feu radiant	RFS	25
Coupe-feu mural	WFS	25
<b>ASSEMBLAGE</b>		
Bande d'assemblage	AB	20
Bande de finition	FB	20

MATÉRIAUX	CODE	PAGE
<b>LONGUEUR</b>		
Longueur de 12"	12L	9
Longueur de 24"	24L	9
Longueur de 36"	36L	9
Longueur de 48"	48L	9
<b>SOUPAPE DE SÛRETÉ</b>		
	RV	34
<b>ÉTANCHÉITÉ AU TOIT</b>		
Sollin ajustable	AF	29
Sollin pour toit plat	F	30
Sollin ventilé	VF	31
<b>STABILITÉ LATÉRALE</b>		
Bride de haubannage	GWB	28
Bride de toit	RB	28
Bride murale	WB	28
<b>SUPPORT / GUIDE</b>		
Plaque d'ancrage	AP	23
Guide de plancher	FG	23
Guide d'espacement	GS	25
Support en demi-lune	HB	21
Support horizontal	HS	22
Support de toit	RS	23
Bride de suspension	SB	28
Guide mural	WG	24
Support mural	WS	22
<b>TERMINAISONS</b>		
Section à onglet	CS	33
Cône d'accélération	EC	32
Adapteur de ventilateur	FA	29
Section de finition	MS	33
Chapeau	RC	33
Chapeau pare-pluie	RSH	33

## MÉTHODE D'ASSEMBLAGE DÉTAILLÉE DE CONDUIT ET COMPOSANTS



- Chaque composante a une extrémité mâle et une extrémité femelle. Son orientation est indiquée par une flèche sur l'étiquette. La flèche indique le sens d'écoulement des gaz.
- Avant d'assembler une extrémité femelle et une extrémité mâle de conduit, appliquer un produit d'étanchéité (LTS ou HTS) au joint entre le rebord et la paroi interne de l'extrémité mâle.
- Assembler les deux sections en glissant une section à l'intérieur de l'autre jusqu'à la jonction des deux rebords plats. Appliquer un produit d'étanchéité (LTS ou HTS) à l'intérieur de la bande d'assemblage avant de l'installer.
- La bande d'assemblage (AB) est installée et fixée en place à l'aide de 4 écrous et boulons (inclus).
- Poser la bande isolante autour du joint d'assemblage pour les modèles IPPL2, IPPL2F et IPPL4F.
- La bande de finition (FB) s'installe en glissant ses extrémités coniques à l'intérieur de la paroi extérieure du conduit et en la fixant à l'aide de 3 écrous et boulons (inclus).



- LTS:** Produit d'étanchéité basse température. Température des gaz de combustion de 600 °F au maximum.
- HTS:** Produit d'étanchéité haute température. Température des gaz de combustion de 2000 °F au maximum.
- ES:** Produit d'étanchéité pour extérieur. Résistance aux intempéries par produit d'étanchéité pour extérieur.

- POUR UNE CHEMINÉE INSTALLÉE À L'EXTÉRIEUR, UN PRODUIT D'ÉTANCHÉITÉ EST APPLIQUÉ SUR LE JOINT, ENTRE LA BANDE DE FINITION (FB) ET LA PAROI EXTÉRIÈURE DU CONDUIT, POUR UNE PROTECTION CONTRE LES INTEMPÉRIES.

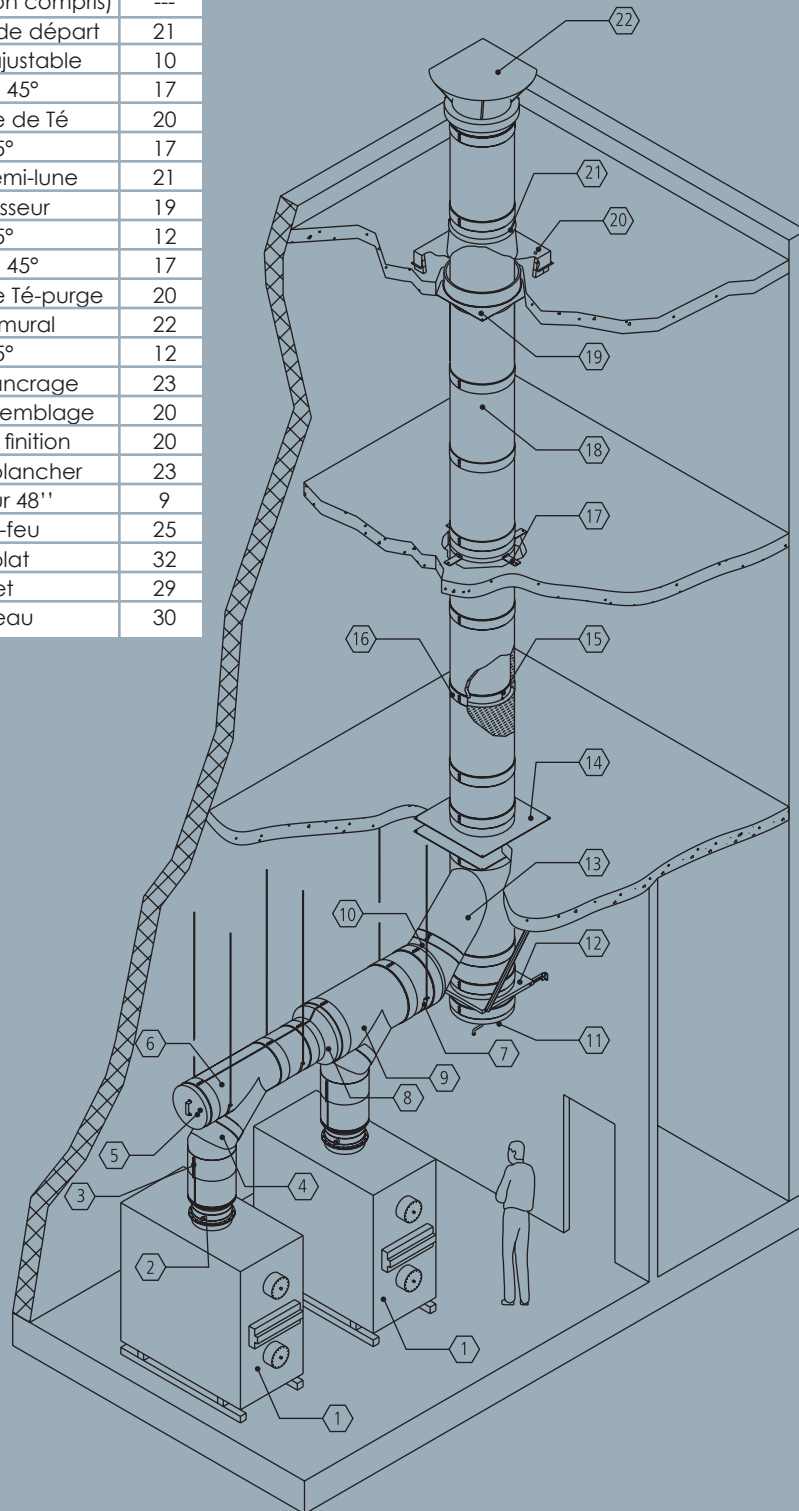
**Lining** CHEMINÉE

www.chemineelining.com

# CHAUDIÈRE

## EXEMPLE D'INSTALLATION

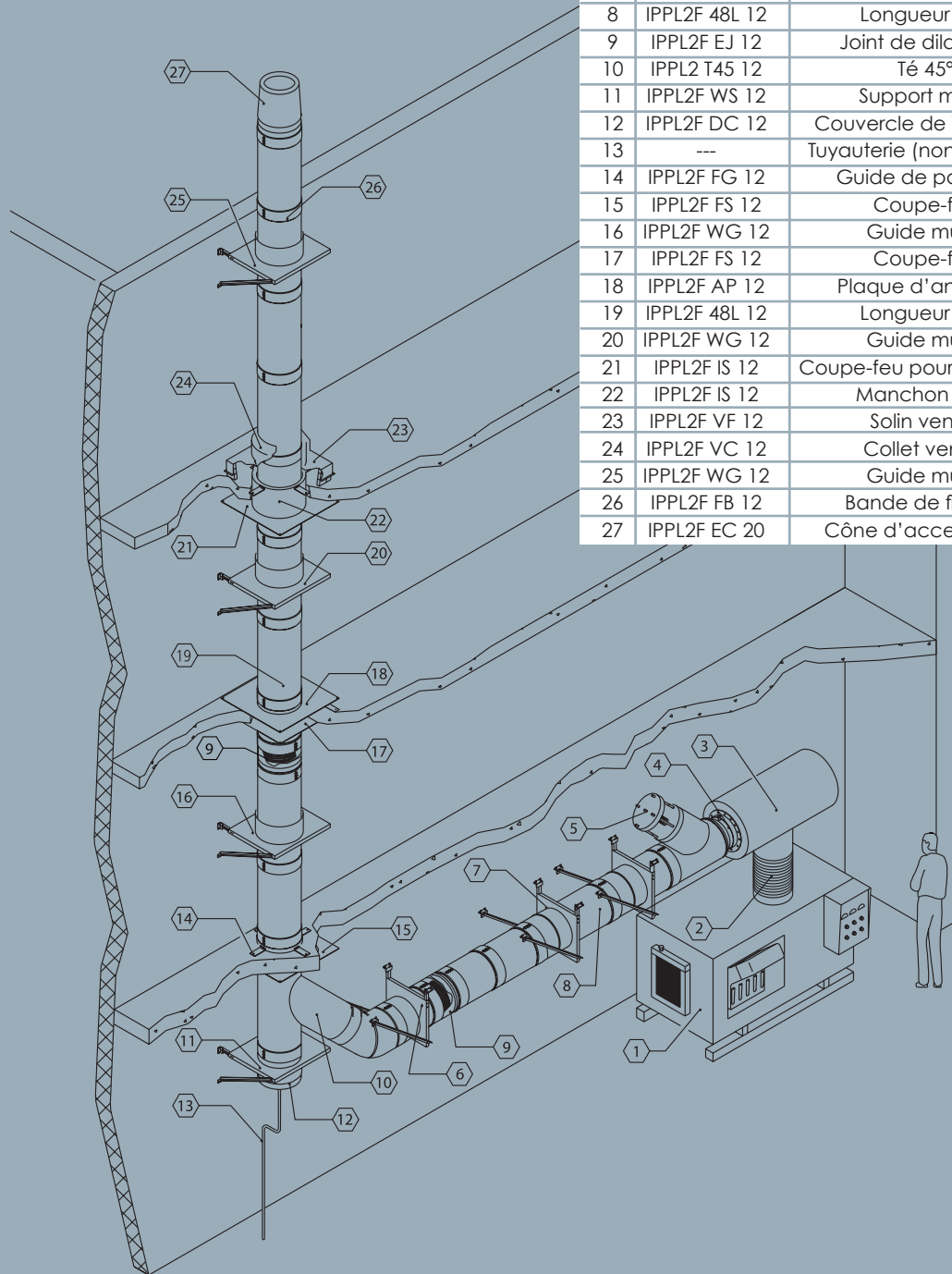
No.	Part No.	Description	Page
1	---	Chaudière (non compris)	---
2	IPPL2 SA 16	Adaptateur de départ	21
3	IPPL2 AL 16	Longueur ajustable	10
4	IPPL2 E45 16	Coude 45°	17
5	IPPL2 TC 16	Couvercle de Té	20
6	IPPL2 T45 16	Té 45°	17
7	IPPL2 HB 16	Support demi-lune	21
8	IPPL2 I 16	Agrandisseur	19
9	IPPL2 T45 20	Té 45°	12
10	IPPL2 E45 20	Coude 45°	17
11	IPPL2 DC 20	Couvercle de Té-purge	20
12	IPPL2 WS 20	Support mural	22
13	IPPL2 T45	Té 45°	12
14	IPPL2 AP 20	Plaque d'ancrage	23
15	IPPL2 AB	Bande d'assemblage	20
16	IPPL2 FB 20	Bande de finition	20
17	IPPL2 FG 20	Guide de plancher	23
18	IPPL2 48L 20	Longueur 48''	9
19	IPPL2 FS 20	Coupe-feu	25
20	IPPL2 F 20	Solin plat	32
21	IPPL2 SC 20	Collet	29
22	IPPL2 RC 20	Chapeau	30



# GROUPE ÉLECTROGÈNE

## EXEMPLE D'INSTALLATION

No.	Part No.	Description	Page
1	---	groupe électrogène (non compris)	---
2	---	Adaptateur (non compris)	---
3	---	Silencieux	---
4	IPPL2F SA 12	Adaptateur de départ	21
5	IPPL2F RV 12	Soupape de sûreté	24
6	IPPL2F HS 12	Support horizontal	22
7	IPPL2F WG 12	Guide mural	22
8	IPPL2F 48L 12	Longueur 48''	9
9	IPPL2F EJ 12	Joint de dilatation	17
10	IPPL2F T45 12	Té 45°	17
11	IPPL2F WS 12	Support mural	22
12	IPPL2F DC 12	Couvercle de Té-purge	20
13	---	Tuyauterie (non compris)	---
14	IPPL2F FG 12	Guide de pancher	23
15	IPPL2F FS 12	Coupe-feu	25
16	IPPL2F WG 12	Guide mural	22
17	IPPL2F FS 12	Coupe-feu	25
18	IPPL2F AP 12	Plaque d'ancrage	23
19	IPPL2F 48L 12	Longueur 48''	9
20	IPPL2F WG 12	Guide mural	22
21	IPPL2F IS 12	Coupe-feu pour manchon	25
22	IPPL2F IS 12	Manchon isolé	25
23	IPPL2F VF 12	Solin ventilé	33
24	IPPL2F VC 12	Collet ventilé	29
25	IPPL2F WG 12	Guide mural	22
26	IPPL2F FB 12	Bande de finition	20
27	IPPL2F EC 20	Cône d'accélération	31



# GARANTIE STANDARD D'UN AN

Modèles IPPL • IPPL2 • IPPL2F • IPPL4F

Les composantes de nos modèles de cheminées IPPL, IPPL2, IPPL2F et IPPL4F ont été inspectées dans nos ateliers, selon nos normes de qualité. Cheminée Lining.e inc. garantit le système de cheminée/ d'échappement et ses composantes contre les défauts de matériaux et de fabrication pendant un (1) an à compter de la date de livraison à l'acheteur. Pendant cette période, tout système ou toute composante fourni par Cheminée Lining.e inc., n'assurant pas sa fonction d'évacuation, sans fuite nuisible, des sous-produits de combustion sortant d'un moteur ou d'un appareil de chauffage, sera réparé ou remplacé, à la discrétion du fabricant.

Cette garantie se limite à la réparation ou au remplacement de toutes composantes jugées défectueuses par un inspecteur autorisé de Cheminée Lining.e inc. Cette garantie ne couvre pas les frais de main-d'œuvre ou de transport, reliés au démontage ou au remplacement du produit défectueux, ni une composante quelconque, non fournie par Cheminée Lining.e inc. et installée dans le système. La durée de la garantie s'appliquant à une composante réparée ou remplacée ne devra pas être supérieure à la durée restante au titre de la garantie originale.

Cette garantie standard est offerte sous réserve des conditions suivantes :

- a) Des méthodes d'ingénierie généralement acceptées dans ce domaine ont été suivies pour assurer que les calculs de dimensionnement et le cahier des charges conviennent à l'application et à l'environnement considérés.
- b) Les composantes non endommagées ont été dûment installées selon les consignes d'installation publiées par Cheminée Lining.e inc. et en vigueur au moment de la livraison.

La garantie standard est transformée en une **GARANTIE PROLONGÉE DE 15 ANS** sous réserve des conditions suivantes :

- a) La cheminée doit avoir été raccordée à un appareil homologué auprès d'un organisme de contrôle reconnu par le gouvernement fédéral. En outre, cette garantie devient nulle et non avenue si l'appareil n'a pas été installé, utilisé et entretenu selon les consignes du fabricant.
- b) Le système de cheminée doit avoir été conçu et dimensionné par le service d'ingénierie de Cheminée Lining.e inc. Les critères de conception et de fonctionnement fournis à Cheminée Lining.e inc. doivent satisfaire aux exigences des normes de Cheminée Lining.e inc. et doivent représenter fidèlement les conditions de service.
- c) Les composantes non endommagées doivent avoir été dûment installées, utilisées et entretenues selon les consignes publiées par Cheminée Lining.e inc. et en vigueur au moment de la livraison.
- d) L'air de combustion ne doit contenir ni solvant, ni vapeur de produit réfrigérant, ni composé halogéné susceptibles de produire des condensats acides dans le carneau ou la cheminée.
- e) Cheminée Lining.e inc. a fourni tout le système de cheminée ou d'échappement, depuis la sortie de l'appareil jusqu'à la terminaison de la cheminée ou du conduit.
- f) Avant la mise en service et par la suite, toute surface exposée, en acier galvanisé ou aluminisé, est protégée par au moins une couche d'apprêt et une couche de finition de peinture anti-corrosion résistant à la chaleur.

En aucun cas Cheminée Lining.e inc. ne devra être tenue responsable de quelconques dommages accessoires ou indirects ou de tout dommage résultant, en tout ou en partie, d'une mauvaise utilisation, d'une installation inadéquate, du démontage et/ou de la réutilisation de composantes ou encore d'un entretien inapproprié du système ou de toute composante de celui-ci. En aucun cas Cheminée Lining.e inc. ne devra être tenue responsable des coûts d'installation, du démontage et de réinstallation, quels qu'ils soient. Cheminée Lining.e inc. n'assume aucune responsabilité en cas d'incendie, feu de cheminée ou catastrophe naturelle. Cette garantie tient lieu de toute autre garantie expresse ou garantie de toute sorte. Les garanties implicites, incluant toute garantie de revente avec aptitude à un usage particulier, sont limitées à la durée de cette garantie expresse. Cheminée Lining.e inc. n'assume aucune autre responsabilité, ni n'autorise aucune autre personne à assumer aucune autre responsabilité en son nom, qui soit reliée aux produits vendus. Aucun agent n'est autorisé à modifier d'une façon quelconque cette garantie ou toute garantie supplémentaire, même par écrit, liant Cheminée Lining.e inc.

L'acheteur ou la personne responsable doit envoyer toute réclamation au titre de cette garantie par écrit au service à la clientèle de Cheminée Lining.e inc.

Garantie





# Produits et Services

## Systèmes de cheminées préfabriquées industrielles à pression positive

- Évacuation de chaudières et groupe électrogène
- Évacuation de hotte de cuisines
- Événements spéciaux

## Cheminées autoportantes en acier

- Systèmes de raccordement
- MODÈLES**
- STS • STS2 • STS3 • STSR

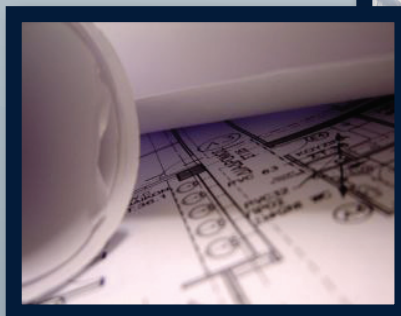


## Accessoires

- Volets de réglage
- Compensateurs de dilatation (joint d'expansion)

## Services professionnel

- Service d'ingénierie
- Conception assisté par ordinateur
- Contrôle de qualité
- Vente et service à la clientèle
- Réseau de distribution au Canada et aux États-Unis
- Banc d'essai
- Production
- Recherche et développement
- Vente et service à la clientèle
- Service de livraison



545, Fernand-Poitras, Terrebonne, Qc, CANADA J6Y 1Y5  
Tél.: 450 625.6060 • 1 866 625.6060 • Téléc.: 450 625.8170  
www.chemineelining.com • sales@chemineelining.com

CHEMINÉE  
**Lining**