

FICHE TECHNIQUE

COUDE 90° À COURT RAYON • E90

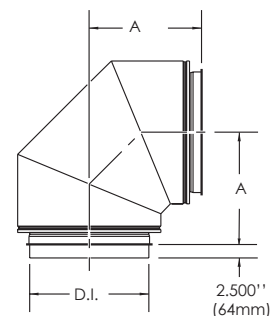
Utilisé pour dévier le conduit de 90°.

Inclus :

1 Bande d'assemblage (AB)

1 Bande de finition (FB)

K = 0.3



SIMPLE PAROI			
D.I.		A	
po	mm	po	mm
6	152	12.328	313
8	203	13.328	339
10	254	14.328	364
12	305	15.328	389
14	356	16.328	415
16	406	17.328	440
18	457	18.328	466
20	508	19.328	491
22	559	20.328	516
24	610	21.328	542
26	660	22.328	567
28	711	23.328	593
30	762	24.328	618
32	813	25.328	643
34	864	26.328	669
36	914	27.328	694
38	965	28.328	720
40	1016	29.328	745
42	1067	30.328	770
44	1118	31.328	796
46	1168	32.328	821
48	1219	33.328	847

DOUBLE PAROI - 2"			
D.I.		A	
po	mm	po	mm
6	152	12.328	313
8	203	13.328	339
10	254	14.328	364
12	305	15.328	389
14	356	16.328	415
16	406	17.328	440
18	457	18.328	466
20	508	19.328	491
22	559	20.328	516
24	610	21.328	542
26	660	22.328	567
28	711	23.328	593
30	762	24.328	618
32	813	25.328	643
34	864	26.328	669
36	914	27.328	694
38	965	28.328	720
40	1016	29.328	745
42	1067	30.328	770
44	1118	31.328	796
46	1168	32.328	821
48	1219	33.328	847

DOUBLE PAROI - 4"			
D.I.		A	
po	mm	po	mm
6	152	14.743	374
8	203	15.743	400
10	254	16.743	425
12	305	17.743	451
14	356	18.743	476
16	406	19.743	501
18	457	20.743	527
20	508	21.743	552
22	559	22.743	578
24	610	23.743	603
26	660	24.743	628
28	711	25.743	654
30	762	26.743	679
32	813	27.743	705
34	864	28.743	730
36	914	29.743	755
38	965	30.743	781
40	1016	31.743	806
42	1067	32.743	832
44	1118	33.743	857
46	1168	34.743	882
48	1219	35.743	908

DISPONIBLE POUR LES MODÈLES:

IPP/IPPL/IPPL2/IPPL2F/IPPL4F

HEP/HEPL/HEPL2

GDP/GDPL/GDPL2F/GDPL4F